

## 2017-imi isertitat

Kapitali 1-imi inuit isertitaasa ineriartornerat takutinneqarpoq. Najugaqarfiit inuttullu inissisimaneq apeqqutaatillugit inuit isertitaat erseqqissarneqarlutik, tassani takutinneqarlutik inuit isertitaasa assigiinngiaarnerat. Kapitali 2-mi inoqutigiit isertitaasa nalunaarsorsimanagerat ilisaritinneqarpoq, kapitalimilu 3-mi takuneqarsinnaallutik isertitanit akileraarutit katinnerat. Kapitali 4-mi takuneqarsinnaapput isertitat assigiinngisitaarneri pingaarnerit, tassunga ilanngullugu isertitat assigiinngisitaarneri pillugit nunanut tamalaanut sanilliussinerit, kapitali 4-mi aamma sammineqarput inoqutigiit meerartallit isertitaasa ineriartornerat. Kapitali 5-imi tabelerpassuit assigiinngitsorpasuarunik imallit takuneqarsinnaapput, kisitsisigullu paasissutissiornermi najoqqutat aamma periaatsit kapitali 6-imi allaaserineqarput.

### 1. Inuit isertitaat

Kapitalimi uani inuit isertitaanut paasissutissat takuneqarsinnaapput. Immikkoortut tallimangorlugit agguarneqarpoq, tassani isertitat assigiinngissusii erseqqissarneqarput, najugaqarfinni aammalu inuttut qanoq inissisimaneq tunngavigalugit allaatigineqarlutik. Immikkoortumi 1.1-imi ersersinneqarpoq kommunini isertitat, kommunini isertitat allaffissornikkut atorineqarsinnaapput aamma nunami sumiissusersuinerni ilaatigut atorineqarsinnaallutik. Tulliullugulu immikkoortumi 1.2-mi erseqqissarneqarpoq immikkoortortaqaarfinni isertitat, tassani sumiiffiit qitiutinneqarput. Immikkoortumi 1.3-mi illoqaarfinni nunaqaarfinnilu isertitat misissorneqarput immikkoortumilu 1.4-mi erseqqissarneqarluni arnat angutillu isertitaasa immikkoortinnerat. Immikkoortumi 1.5-imi isertitat nalunaarsornerat ilinniarnep qaffasissusaanut agguarneqasimasut takutinneqarput.

Inuit isertitaannut tunngasut paasissutissat sukumiinerusut kapitali 5-imi immikkoortoq 5.1-imi aamma kisitsisaataasivimmi [bank.stat.gl](http://bank.stat.gl)-imi takuneqarsinnaapput, kisitsisaataasivimmi kisitsisit pisariaqartitat tunngavigalugit paasissutissanik assigiinngitsunik aallertoqarsinnaavoq, soorlu makkununga tunngasunik; ukioqqortussuseq, suaassuseq, najugaqarfik, inunngorfik aamma ilinniarsimassuseq.

## 1.1 Kommunini isertitat

**Tabeli 1.1 2017-imi inuit isertitaat agguaqatigiissillugit**

	Akileraarutita- qanngitsumik isertitat	Isertitat akileraaru- taasussat	Isertitat akileraaruse- riikkat
			agguaqati- giissillugit
1.000 kr.			
<b>Nuna tamakkerlugu</b>	<b>245</b>	<b>230</b>	<b>166</b>
Kommune Kujalleq .....	201	188	138
Kommuneqarfik Sermersooq .....	293	275	196
Qeqqata Kommuniania .....	241	228	164
Qaasuitsup Kommuniania .....	200	187	137

Najoqqutaq: <http://bank.stat.gl/INDP1>

Nunatsinni kommunini sisamaasuni Kommuneqarfik Sermersuumi inuit isertitaat agguaqatigiissillugit annertunerpaapput. Qeqqata Kommunianian isertitat qaffasissusaat nuna tamakkerlugu agguaqatigiissinneratut inissisimapput, isertitallu Qaasuitsup Kommunianian aamma Kommune Kujallermi nuna tamakkerlugu agguaqatigiissitsinermi 17-19 pct.-it missaanik appasinnerullutik.

**Tabeli 1.2 2013-miit 2017-imut agguaqatigiissillugit ilanngaateqanngitsumik isertitat**

	2013	2014	2015	2016	2017	Allannguut 2016-2017
	1.000 kr.					Pct.
<b>Nuna tamakkerlugu</b> .....	<b>217</b>	<b>218</b>	<b>229</b>	<b>240</b>	<b>245</b>	<b>2,2</b>
Kommune Kujalleq .....	178	176	187	192	201	4,4
Kommuneqarfik Sermersooq .....	265	262	275	282	293	3,7
Qeqqata Kommuniania .....	209	215	226	240	241	0,5
Qaasuitsup Kommuniania .....	176	181	186	202	200	-0,9

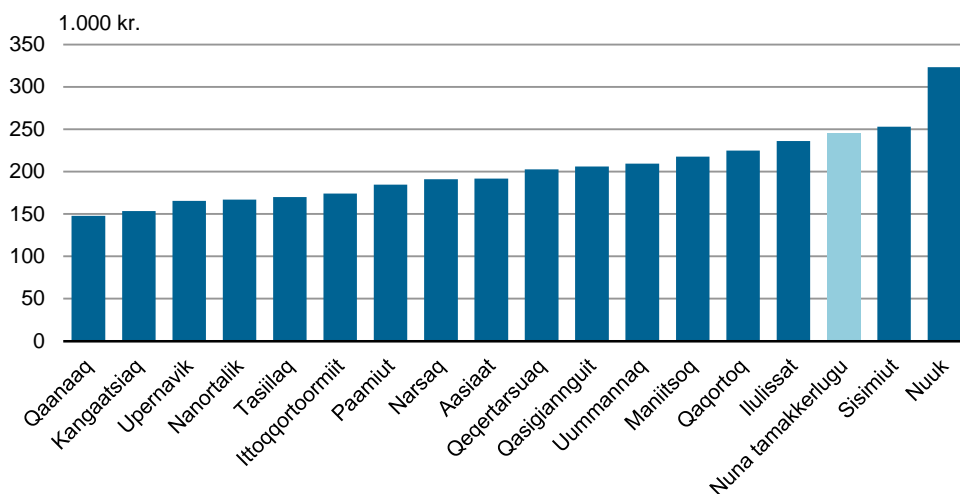
Najoqqutaq: <http://bank.stat.gl/INDP1>

2017-imi ilanngaateqanngitsumik isertitat agguaqatigiissillugit 5.000 kr.-it missiliorlugit annertuseriarput tassa 2,2 pct.-inik 2016-imut sanilliullugu annertuseriarsimapput. Kommunit sisamaasut akornanni pingasuni isertitat qaffariaateqarput, takuneqarsinnaavoq tabelimi 1.2-mi isertitat qaffariaataat Kommuni Kujallermi annerpaasut, tassani innuttaasut isertitaat agguaqatigiissillugit 4,4 pct.-imik qaffariaateqarsimapput. Aamma Kommuneqarfimmi Sermersuummi isertitat 3,7 pct.-inik qaffariaateqarsimapput, Qeqqata Kommunianian annikitsuinnarmik qaffassimasut. Qaasuitsup Kommunianian ilanngaateqanngitsumik isertitat agguaqatigiissillugu 0,9 pct.-imik aningaasanngorlugu 2.000 kr.-inik appariarsimapput.

## 1.2 Distriktini isertitat

Siornatigut kommuniussimasut, maanna distriktinik taasakkatsinnut agguataarneri malillugit isertitat tassaapput immikkoortorta qarfinni isertitat, titartakkami 1.1-imi takuneqarsinnaapput immikkoortorta qarfinni Nuummi distriktinik allanit isertitat agguaqatigiissillugit qaffasinnerusut. 2017-imi distriktimi Nuummi isertitat agguaqatigiissillugit 323.000 kr.-iupput, distriktimut Sisimiunut sanilliullugu 28 pct.-it angullugit qaffasinneruvoq, distriktimi Sisimiuni isertitat immikkoortorta qarfinni isertitat qaffasinnerpaat tullerivaat. Distriktit sinnerini isertitat agguaqatigiissillugit nuna tamakkerlugu agguaqatigiissinnerat ataappaat.

### Titartagaq 1.1 2017-imi distriktini agguaqatigiissillugit ilanngaateqanngitsumik isertitat



Najoqutaq: <http://bank.stat.gl/INDP2>

Distriktimi Qaanaami innuttaasut isertitaat qaffariaateqarnerpaajusimavoq, inuit isertitaat agguaqatigiissillugit 11.000 kr.-inik ukioq kingullermut sanilliullugu annertuseriarsimavoq, tassa isertitat 8,1 pct.-inik qaffariarsimapput. Taamaakkaluartoq distriktimi Qaanaami isertitat appasinnerpaajupput. 2017-imi isertitat Nuummi qaffasinnerpaapput, tassani agguaqatigiissillugit ilanngaateqanngitsumik isertitat 323.000 kr.-iupput, 3,4 pct.-inik ukiup siulianut sanilliullugu qaffasimallutik.

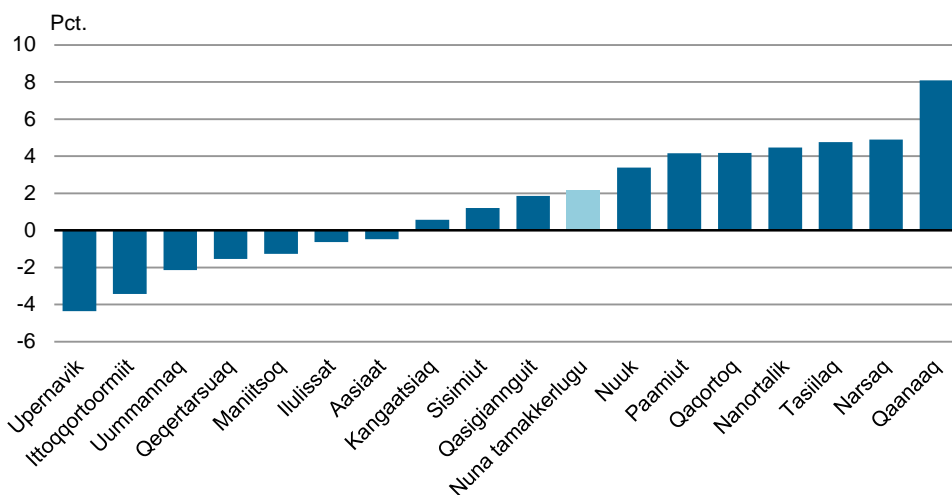
Distriktini arfineq marlunni agguaqatigiissillugu ilanngaateqanngitsumik isertitat appariarsimapput. Distriktimi Upernavimmi isertitat annikilleriarnepaajusimapput, tassani najugaqartut agguaqatigiissillugu ilanngaateqanngitsumik isertitaat 4,4 pct.-mik appariarsimapput. 2017-imi Upernaviup distriktiani agguaqatigiissillugit ilanngaateqanngitsumik isertitat 165.000 kr.-iupput.

**Tabeli 1.3 2013-imiit 2017-imut distriktini agguaqatigiissillugit ilanngateqanngitsumik isertitat**

	2013	2014	2015	2016	2017	Allannguut 2016-2017
	1.000 kr.					Pct.
<b>Nuna tamakkerlugu</b>	217	218	229	240	245	2,2
Nanortalik .....	144	145	152	160	167	4,5
Qaqortoq .....	197	194	209	216	225	4,2
Narsaq .....	176	175	182	182	191	4,9
Paamiut .....	171	171	176	177	185	4,2
Nuuk .....	292	290	305	312	323	3,4
Maniitsoq .....	181	189	205	220	218	-1,3
Sisimiut .....	223	228	238	250	253	1,2
Kangaatsiaq .....	137	140	141	153	154	0,6
Aasiaat .....	172	176	182	193	192	-0,5
Qasigiannugit .....	182	181	187	202	206	1,9
Ilulissat .....	205	210	214	238	236	-0,6
Qeqertarsuaq .....	189	186	196	206	203	-1,5
Uummannaq .....	181	184	197	214	209	-2,1
Upernavik .....	148	158	159	173	165	-4,4
Qaanaaq .....	127	137	139	137	148	8,1
Tasiilaq .....	160	152	155	162	170	4,8
Ittoqqortoormiit .....	157	168	182	180	174	-3,4

Najoqqutaq: <http://bank.stat.gl/INDP2>

**Titartagaq 1.2 Titartagaq 1.2 2017-imi agguaqatigiissillugit ilanngateqanngitsumik isertitat qaffakkiartornerat**



Najoqqutaq: <http://bank.stat.gl/INDP2>

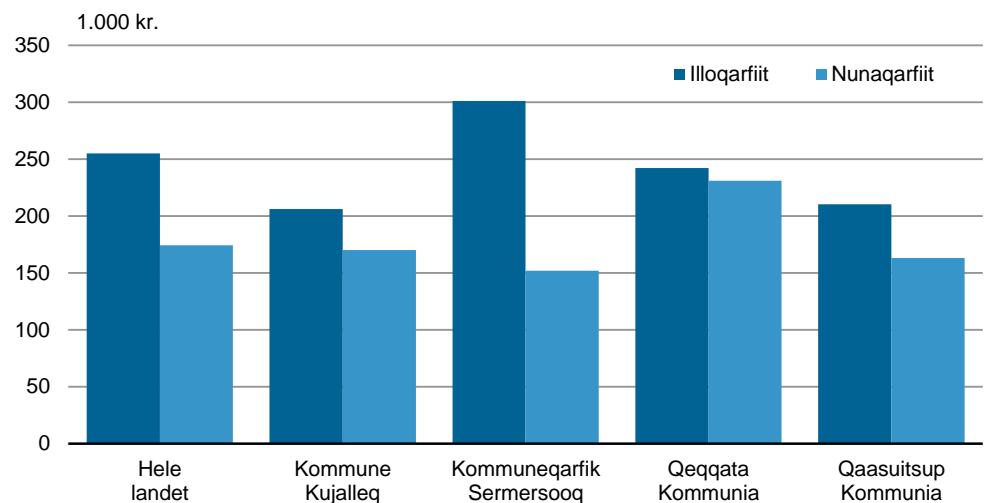
### 1.3 Illoqarfini nunaqarfinnilu isertitat

Titartakkami 1.3-mi nunaqarfinni isertitat illoqarfinni isertitanit appasinnerusoq takuneqarsinnaavoq. 2017-imi nunami tamarmi illoqarfinni najugallit agguaqatigiissillugit 255.000 kr.-inik isertitaqarput nunaqarfinnilu najugallit 174.000 kr.-inik isertitaqarlutik. Titartakkami, kommunini sisamaasumi illoqarfinni nunaqarfinnilu isertitat nikingassutaat, takuneqarsinnaavoq. Assigiinngissuseq annerpaaq Kommuneqarfimmi

Sermersuumiippoq, Kommuneqarfimmi Sermersuummi illoqarfinni najugallit agguaqatigiissillugit isertitaat nunaqarfinni najugaqartuniit isertitaat marloriaammik annertuneruvoq. Kommunimi sumiissutsit tamarmik taamatut inissisimapput. Illoqarfinni innuttaasut amerlanerpaat Nuummi najugaqarput, Nuummi isertitat qaffasinnerpaajupput, nunaqarfinnilu innuttaasut amerlanerpaat Tasiilap immikkoortortaqarfianiillutik, tassani agguaqatigiissillugit isertat appasinnerat ilisarnaataavoq.

Qeqqata kommuniani illoqarfinni nunaqarfinnilu agguaqatigiissillugit isertitat assigiingajalluinnarput, tassani Kangerlussuarmi isertitat qaffasinnerat peqqutaavoq. Nunaqarfik mittarfeqarfik kommunimi nunaqarfinni najugaqartut 40 pct.-eringajalluinnagaaanik inuttaqarpoq, kommunimi nunaqarfinni najugaqartut agguaqatigiissillugit isertitaasa naatsorsornerini tamanna sunniuteqarluarpoq. Narsarsuarmi isertitat aamma qaffasittumik inissisimapput, tamanna aamma Kommune Kujalliup nunaqarfiisa isertitarisaanut sunniuteqarluarpoq – kisianni Kangerlussuarmut assingoqqissaanngilaq, Kommune Kujallermi nunaqarfinni najugaqartuni agguaqatigiissitsinermi Narsarsuarmi najugaqartut amerlarujussuannginnerat pissutaalluni.

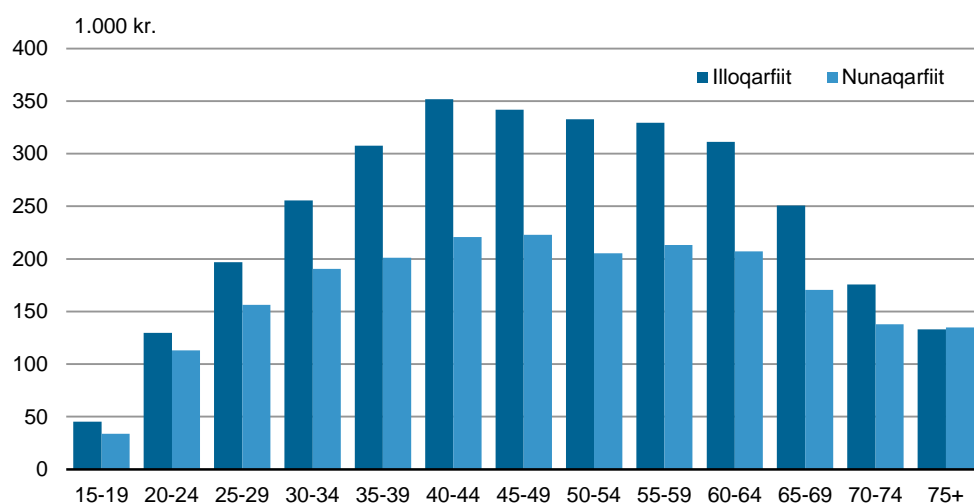
### Titartagaq 1.3 2017-imi illoqarfinni nunaqarfinnilu agguaqatigiissillugit ilanngateqanngitsumik isertitat



Najoqqutaq: <http://bank.stat.gl/INDP1>

Titartakkap 1.4-ip takutippaa nunaqarfinni illoqarfinnilu ukioqqortussutsit isertitat nikinganeritut pissutaasut aamma inuit sulisinnaasut akornanni isertitat nikinganerusut. Tassunga pissutaavoq illoqarfinni nalinginnaasumik sulisinnaasut isertitaat ukiukinnerusunit aamma utoqqaanerusunit qaffasinnerusarnerat, nunaqarfinni ukioqqortussuseq apeqqutaavallaanngitsoq isertitat nikingassusaannut.

## Titartagaq 1.4 2017-imi ukioqqortussuseq najugaqarfinnu agguarlugit agguaqatigiissillugit ilanngaateqanngitsumik isertitat



Najoqqutaq: <http://bank.stat.gl/INDP1>

Illoqarfinni agguaqatigiissillugu isertitat misissorlugit maluginiagassaavoq, illoqarfinni agguaqatigiissillugu isertitat assigiinngisitaarneri. Tabeli 1.4-mi takuneqarsinnaavoq Nuummi isertitat agguaqatigiissillugit 325.000 kr.-iusut illoqarfinni allaniit qaffasinnerpaalluni. Sisimiuni isertitat qaffasissusaat qaffasinnerpaap tulliatut inissisimapput agguaqatigiissillugu 249.000 kr.-iullutik. 2017-imi nuna tamakkerlugu illoqarfinni agguaqatigiissillugu isertitat 255.000 kr.-iusut illoqarfiit akornanni taamaallaat Nuummi isertitanit qaangerneqarsimavoq.

**Tabeli 1.4. Illoqarfinni agguaqatigiissillugit ilanngaateqanngitsumik isertitat**

	2013	2014	2015	2016	2017
	1.000 kr.				
Nanortalik .....	156	155	163	174	177
Qaqortoq .....	201	198	214	221	229
Narsaq .....	168	165	175	173	182
Paamiut .....	170	171	176	176	183
Nuuk .....	294	292	307	315	325
Maniitsoq .....	191	199	213	230	227
Sisimiut .....	219	224	234	246	249
Kangaatsiaq .....	154	149	156	163	162
Aasiaat .....	174	178	183	192	193
Qasigiannugit .....	184	183	187	203	209
Ilulissat .....	207	213	217	239	239
Qeqertarsuaq .....	191	187	196	206	203
Uummannaq .....	197	195	205	217	217
Upernavik .....	183	186	189	197	197
Qaanaaq .....	133	144	147	143	154
Tasiilaq .....	176	166	169	179	184
Ittoqqortoormiit .....	152	164	180	177	172

Najoqqutaq: <http://bank.stat.gl/INDP3>

Mittarfeqarfinni Kangerlussuarmi Narsarsuarmilu isertitat nunaqarfinnut allanut sanilliullugit qaffasinnerunerat malunnarpoq.

**Tabeli 1.5. 2017-imi nunaqarfiit agguaqatigiissillugit annerpaamik isertitaqarfiusut**

	2013	2014	2015	2016	2017
	1.000 kr.				
Kangerlussuaq (Sisimiut distriktia) . . . . .	302	315	318	316	318
Narsarsuaq (Narsaq distriktia) . . . . .	291	279	299	293	299
Saattut (Uummanaq distriktia) . . . . .	180	198	206	255	245
Ilimanaq (Ilulissat distriktia) . . . . .	145	162	180	215	242
Illorsuit (Uummanaq distriktia) . . . . .	164	175	185	238	225
Arsuk (Paamiut distriktia) . . . . .	187	174	178	193	220
Nutaarmiut (Upernavik distriktia) . . . . .	138	152	157	222	214
Saqqaq (Ilulissat distriktia) . . . . .	197	181	191	244	205
Qassimiut (Qaqortoq distriktia) . . . . .	152	146	159	154	204
Sarfanguit (Sisimiut distriktia) . . . . .	133	160	180	213	198

Najoqutaq: <http://bank.stat.gl/INDP3>

Qaanaap distriktiani nunaqarfimmi Qeqertami agguaqatigiissillugit ilanngaateqanngitsumik isertitat 99.000 kr.-iupput, isertitat sumiiffinnut tamanut sanilliullugit appasinnerpaajupput. Tabeli 1.6-imi listip takutippaa 2017-imi nunaqarfiit quliusut agguaqatigiissillugit ilanngaateqanngitsumik isertitaat appasinnerpaamiittut.

**Tabeli 1.6. 2017-imi nunaqarfiit agguaqatigiissillugit minnerpaamik isertitaqarfiusut**

	2013	2014	2015	2016	2017
	1.000 kr.				
Qeqertat (Qaanaaq distriktia) . . . . .	83	82	77	95	99
Saarloq (Qaqortoq distriktia) . . . . .	100	109	108	104	102
Kangersuatsiaq (Upernavik distriktia) . . . . .	102	109	116	120	110
Savissivik (Qaanaaq distriktia) . . . . .	102	104	100	110	111
Aappilattoq (Nanortalik distriktia) . . . . .	100	106	109	107	113
Kullorsuaq (Upernavik distriktia) . . . . .	109	107	113	127	115
Iginniarfik (Kangaatsiaq distriktia) . . . . .	110	111	102	112	116
Tiilerilaaq (Tasiilaq distriktia) . . . . .	117	111	116	116	116
Ammassivik (Nanortalik distriktia) . . . . .	118	120	124	129	117
Nuussuaq (Upernavik distriktia) . . . . .	108	115	105	118	118

Najoqutaq: <http://bank.stat.gl/INDP3>

#### 1.4 Isertitat suaassutsimut immikkoortillugit

2017-imi angutip agguaqatigiissillugit ilanngaateqanngitsumik isertitai 277.000 kr.-iupput, arnallu isertitai 209.000 kr.-iulluni. Nuna tamakkerlugu angutip isertitai agguaqatigiissillugit 32 pct.-inik arnap isertitaanit annertuneruvoq. Angutit sulisinnaasut, arnanut sulisinnaasunut sanilliullugit amerlanerunerat naatsorsuutini ilanngunneqanngilaq, angutit amerlanerusut sulisinnaasut ukiui isertitaqqortunerpaaffiup nalaaniupput, utoqqaallu akormanni tassa isertitakinneerpaani arnat amerlanerullutik. Taamaattumik ilumoortumik isertitat nikinganerat kisitsisinit ersersinneqartumit appasinneruvoq.

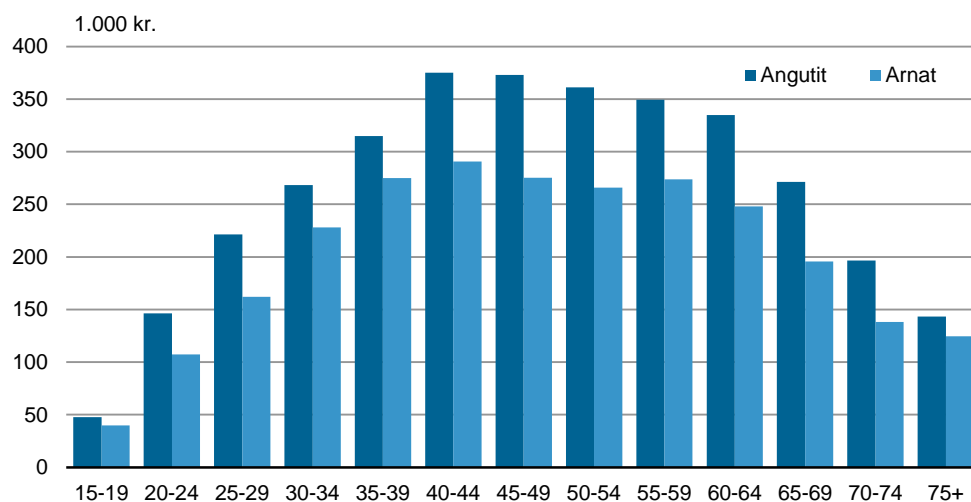
**Tabeli 1.7 Suaassutsimut immikkoortillugit agguaqatigiissillugit ilanngateqanngitsumik isertitat**

	2015		2016		2017	
	Angutit	Arnat	Angutit	Arnat	Angutit	Arnat
	1.000 kr.					
<b>Nuna tamakkerlugu</b> .....	<b>262</b>	<b>192</b>	<b>277</b>	<b>198</b>	<b>277</b>	<b>209</b>
Kommune Kujalleq .....	203	168	211	172	215	185
Kommuneqarfik Sermersooq .....	319	226	326	234	335	246
Qeqqata Kommunia .....	264	183	280	193	275	200
Qaasuitsup Kommunia .....	207	163	234	166	222	175

Najoqutaq: <http://bank.stat.gl/INDP1>

Tabeli 1.7-imi takuneqarsinnaavoq kommunini tamani sisamaasuni angutit isertitaat arnat isertitaanniit qaffasinnerusoq. Aammalu titartakkami 1.5-imi takuneqarsinnaavoq angutit isertitaat ukioqqortussuseq naapertorlugu agguataarinnermi tamani qaffasinnerpaajusoq, sulisinnaassusillit akornanni nikinganerujussuat tassani takuneqarsinnaavoq. Inuttut qanoq inissisimaneq sumilu najugaqarneq apeqqutaallutik isertitanut suaassusernullu agguarnerini isertitat nikinganerat titartakkami takuneqarsinnaavoq. Tabeli 5.2-mi kapitali 5-imi suaassuseq malillugu isertitat assigiinngitsunik tunuliaqutalersorlugit nalunaarsorneri misissorneqarput, tassannga itinerusumik paasisaqarusuttunut Naatsorsueqqissaartarfiup kisitsisaataasivia [bank.stat.gl](http://bank.stat.gl) innersuussutigineqarpoq.

**Titartagaq 1.5 2017-imi ukioqqortussutsinut suaassutsinullu immikkoortiterlugit agguaqatigiissillugit ilanngateqanngitsumik isertitat**



Najoqutaq: <http://bank.stat.gl/INDP1>

### 1.5 Isertitat ilinniarnep qaffasissusaanut agguarlugit

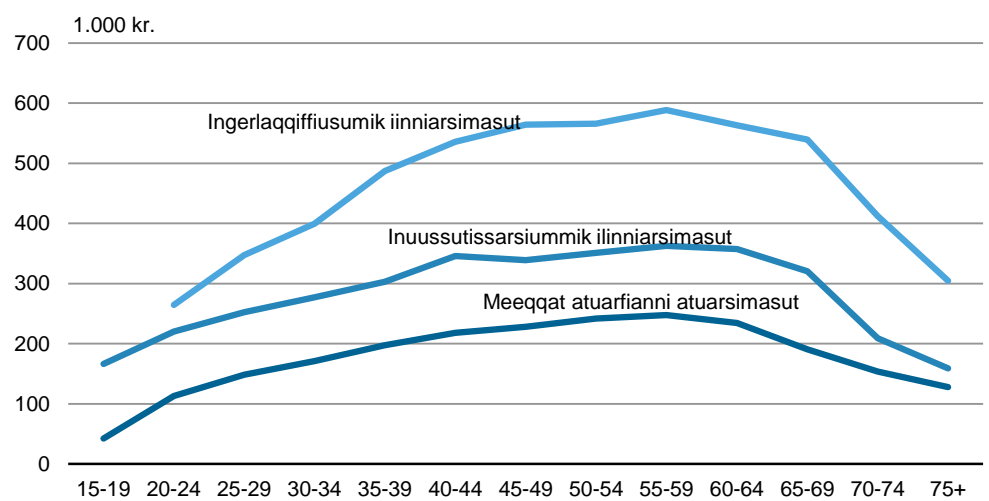
Ilinniarnep qaffasissusaa isertitalu ataqtiginneri malunnaateqarput. Inuit ilinniarluarsimasut isertitaat qaffasinneruvoq inunnut appasinnerusumik ilinniarluarsimasunut sanilliullugit. Ilinniarluarsimasut suliffillit ilinniarluarsimasuunngitsuniit akissarsiaqinnerunerannik tamanna annerusumik peqquteqarpoq. Ilinniarluarsimasut akornanni suliffeqartut



amerlaneruneri taamaasillunilu suliffissaaleqisut ikinneruneri isertitat qaffasinnerinerinut pissutaaqataasut ilagaat. Ilinniarsimasut akornanni ikinneroqisut sulinngikkallarnermi pisortanit ikiorsiissutinik pisarput, appasinnerusumik ilinniarsimasut akornanni sulinngikkallarnermi pisortanit ikiorsiissutinik pisartut taakkununga sanilliullugit amerlanerungaatsiarput.

Titartakkami 1.6-imi takuneqarsinnaapput kisitsisit ukioqqortussutsinut eqimattakuutaannut agguarlugit, ukioqqortussusaat assigiikkaluartut inuit ingerlariaqqiffiusumik ilinniarsimasut agguaqatigiissillugit isertitaat qaffasinnerusut appasinnerusumik ilinniagalinnut sanilliullugit.

### Titartagaq 1.6 2017-imi agguaqatigiissillugit ilanngaateqanngitsumik isertitat ukioqqortussutsimut aamma qaffasinnerpaamik ilinniakkamut immikkoortillugit



Najoqutaq: <http://bank.stat.gl/INDP8>

Tabeli 1.8-mi takuneqarsinnaavoq illoqarfinni nunaqarfinnilu isertitat assigiinngissusaat, ilinniarnep qaffasissusaa eqqarsaatigalugu isertitat nikinganerat annikinneruvoq. Illoqarfinni nunaqarfinnilu isertitat assigiinngissusaat ilaatigut nassuiarneqarsinnaavoq nalinginnaasumik illoqarfinni ilinniarsimasut qaffasinnerusumik ilinniarsimasuusarnerat.

### Tabeli 1.8 2017-imi agguaqatigiissillugit ilanngaateqanngitsumik isertitat najugaqarfik, suaassuseq qaffasinnerpaamillu ilinniakkamut naammassinnissimasunut immikkoortillugit

	Illoqarfinni		Nunaqarfinni	
	Angutit	Arnat	Angutit	Arnat
	1.000 kr.			
<b>Tamarmiullutik</b> .....	<b>289</b>	<b>218</b>	<b>196</b>	<b>147</b>
Meeqqat atuariat .....	208	146	178	123
Ilinniarnertuunngorniarniit .....	307	180	253	163
Inuussutissarsiummik ilinniarniit .....	364	261	280	230
Qaffassarluni pikkorissarnerit .....	237	188	245	186
Ingerlaqqiffiusumik ilinniarniit .....	597	439	390	432

Najoqutaq: <http://bank.stat.gl/INDP8>

## 2. Inoqutigiit isertitaat

Inoqutigiit atuisutut pingaarnertut isigineqarsinnaapput, inoqutigiit isertitaat tunngavigalugit inuiaqatigiit atuinerat pitsaasumik misissoqqissaarneqarsinnaavoq.

Inoqutigiit assigiinngitsunik amerlassusilinnik inuttallit aamma assigiinngitsunik katitigaasut sanilliunnarlugit inoqutigiit isertitaat naligiissinneqartarput – Kapitali 6-mi immikkoortumi 6.3-mi inoqutigiit isertitaasa naligiissinneri atuarneqarsinnaapput.

Tabelit marluk ataani allassimasut saniatigut immikkoortumi 5.2-mi inoqutigiit isertitaasa agguarneri sukumiinerusut takuneqarsinnaapput. Kisitsisaataasivimmi [bank.stat.gl](http://bank.stat.gl)-imi isertitat kisitsisitigut paasissutissaanni tabelinik nammineq toqqaalluni annertunerusunik aallertoqarsinnaavoq.

**Tabeli 2.1 2017-imi agguaqatigiissillugit inoqutigiit isertitaat**

	Inoqutigiit isertitaat (ilanngaateqan- ngitsumik)	Inoqutigiit isertitaat akileraarutaa- sussat	Inoqutigiit isertitaat atoriaannaat
	1.000 kr.		
<b>Nuna tamakkerlugu</b> .....	<b>472</b>	<b>442</b>	<b>325</b>
	Kommunit		
Kommune Kujalleq .....	372	347	262
Kommuneqarfik Sermersooq .....	553	518	375
Qeqqata Kommunια .....	462	436	321
Qaasuitsup Kommunια .....	408	382	284
	Najugaqarfiit		
Illoqarfiit .....	486	456	333
Nunaqarfiit .....	368	343	261
	Inoqutigiinni meeqqat amerlassusaat		
Meeraqanngitsut .....	420	396	288
Ataatsimik meerallit .....	555	518	382
Marlunnik meerallit .....	612	570	418
Minnerpaamik pingasunik meerallit. . .	559	516	395

Najoqutaq: <http://bank.stat.gl/INDH1>

**Tabeli 2.2 2017-imi agguaqatigiissillugit inoqutigiit isertitaasa naligiissinnerat**

	Inoqutigiit isertitaasa naligiissinnerat (Ilanngaate-qanngitsumik)	Inoqutigiit isertitaasa akileraarutaa-sussat naligiissinnerat (1.000 kr.)	Inoqutigiit isertitaasa atoriaannaat naligiissinnerat	Agguaqatigiis-sillugit naligiissitsinnermi oqimaalutaq
<b>Nuna tamakkerlugu</b> .....	<b>285</b>	<b>268</b>	<b>197</b>	<b>1,66</b>
	Kommunit			
Kommune Kujalleq .....	230	215	164	1,61
Kommuneqarfik Sermersooq .....	338	318	229	1,64
Qeqqata Kommuniarua .....	279	264	194	1,66
Qaasuitsup Kommuniarua .....	238	223	166	1,71
	Najugaqarfiit			
Illoqarfiit .....	295	277	203	1,65
Nunaqarfiit .....	214	201	151	1,72
	Inoqutigiinni meeqqat amerlassusaat			
Meeraqanngitsut .....	299	282	206	1,40
Ataatsimik meerallit .....	278	260	192	2,00
Marlunnik meerallit .....	266	248	182	2,30
Minnerpaamik pingasunik meerallit .....	199	184	140	2,81

Najoqqutaq: <http://bank.stat.gl/INDH1>

Kisitsisitigut paasissutissani inuit isertitaat nunami sumiiffinni inoqutigiit isertitaat assigiinnangajappaat. Kommuneqarfimmi Sermersuumi inoqutigiit isertitaat aamma inoqutigiit isertitaasa naligiissinnerisa agguaqatigiissinneri kommuninut allanut sanilliullugu qaffasinnerungaatsiarpoq. Inoqutigiit isertitaat pillugit kisitsisitigut paasissutissat takutippaat – illoqarfinni nunaqarfinnilu inuit isertitaat assigalugu isertitat nikinganerujussuat. Nunaqarfinni inoqutigiit illoqarfinni inoqutigiinnut sanilliullugu amerlanerunerat pissutaalluni naligiissitsinnermi oqimaalutat sunnerneqarnerat isertitat agguaqatigiissillugit naligiissitsinnermi annertuumik assigiinnngissuteqarput.

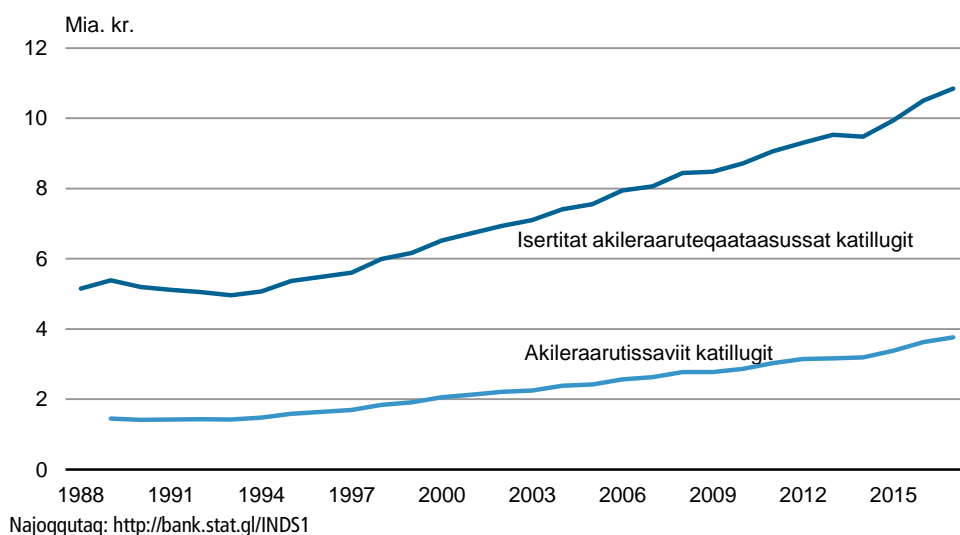
Kommunit akornanni naligiissitsinnermi oqimaalutat aamma assigiinnngillat. Kommune Kujalleri inoqutigiit ikinnerunerat pissutaalluni naligiissitsinnermi oqimaalutaq agguaqatigiissillugit appasinnerpaamiippoq. Qaasuitsullu Kommuniarua naligiissitsinnermi agguaqatigiissillugu oqimaalutaq qaffasinneruvoq, kommunimi tassani inoqutigiit kommuninut allanut sanilliullugu amerlanerummata.

### 3. Akileraartarnermut isertitat pillugit kisitsisitigut paasissutissat

Akileraartarnermut isertitanut kisitsisitigut paasissutissat tassaapput isertitanut nalunaarsuutit, taakkuuppullu isertitat pillugit kisitsisitigut paasissutissani piffissami sivilunerpaami pigineqartut, immikkut soqutiginaatilimmik oqaluttuarisaanermik ersersitsisoq. Ukiut ingerlanerini akileraartarnermut inatsisit allangortarneri aamma nalunaarsuinerni periutsit allangortarneri eqqarsaatigalugit, akileraartarnermut isertitat pillugit kisitsisitigut paasissutissat mianersortumik paasisariaapput.

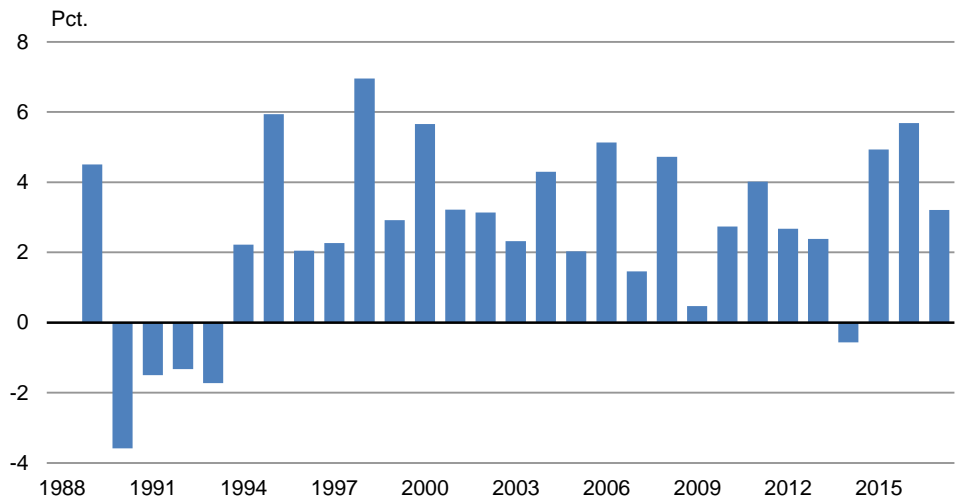
Kapitali 5-imi immikkoortoq 5.3-mi 2012-imiit 2017-imut nuna tamakkerlugu kisitsisit ataatsimut naatsorsuutillu kommunini ataasiakkaani nassaassaapput, kisitsisit 1988-imiit 2017-imut pissarsiariniaraanni Kisitsisaataasivik alakkarneqarsinnaavoq uunga [bank.stat.gl/INNS1](http://bank.stat.gl/INNS1).

#### Titartagaq 3.1 1988-imiit 2017-imut isertitat akileraarutaasussat akileraarutissaviillu ineriartornerat



2017-imi isertitat akileraarutaasussat ataatsimut 10,8 mia. kr.-niupput, akileraarutissaviillu 3,8 mia. kr.-iullutik. 1990-ikkut qiteqqusimalerneranili taakku qaffakkiartorsimapput.

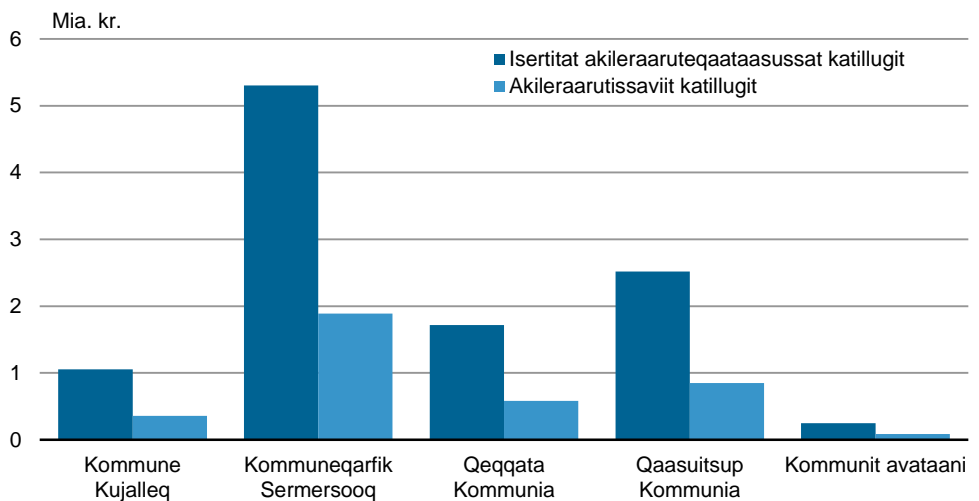
**Titartagaq 3.2 1989-imiit 2017-imut isertitat akileraarutaasussat ukiumiit ukiumut ineriartornerat**



Najoqqutaq: <http://bank.stat.gl/INDS1>

2017-imi isertitat ataatsimut akileraaruteqaataasussat ukiup siulianut sanilliullugu 337 mio. kr.-inik qaffariarsimapput, tamannalu qaffariaat 3,2 pct.-iuvoq. Titartakkami 3.2-mi takuneqarsinnaavoq ataatsimut akileraaruteqaataasussat ukiut kingulliit pingasut ingerlanerini qaffassimasoq.

**Titartagaq 3.3 2017-imi isertitat ataatsimut akileraaruteqaataasussat ataatsimullu akileraarutissaviit kommuninut akileraarfissamut immikkoortillugit**



Najoqqutaq: <http://bank.stat.gl/INDS1>

Titartakkap 3.3-ip ersersippaa Kommuneqarfimmi Sermersuumi isertitat ataatsimut akileraaruteqaataasussat ataatsimullu akileraarutissaviit malunnartumik kommuninut allanut sanilliullugu annertunerusut. 2017-imi nuna tamakkerlugu isertitat akileraaruteqaataasussat 48,9 pct.-iat, nuna tamakkerlugu isertitanit akileraarutit 50,2 pct.-iat Kommuneqarfik Sermersuummeersuuvoq.

## 4. Isertitat agguataarnerat

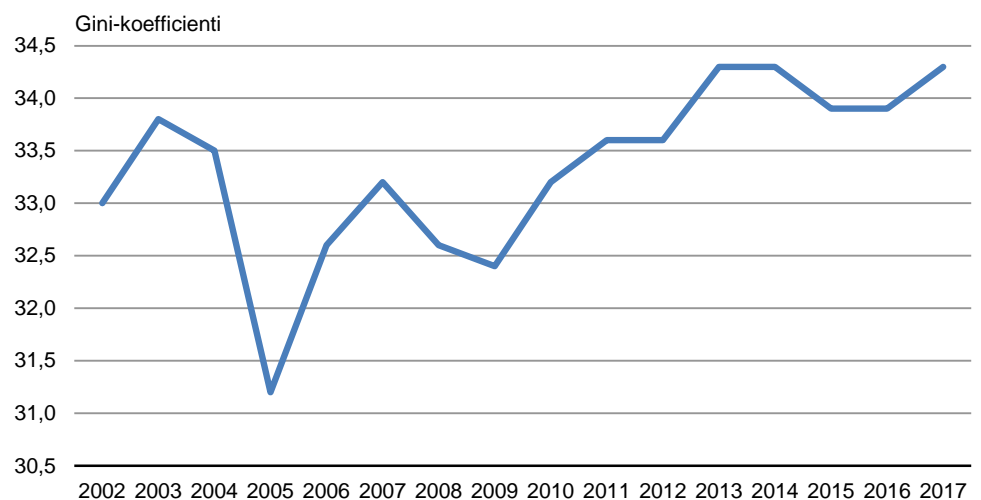
Kapitalimi uani saqqummiunneqarput isertitat 2002-miit 2017-imut agguataarneri. 2017-imi kisitsisit nunani avannarlerneersut kisitsisinut nutaajunerpaanut sanilliunneqarput. Sanilliussinerit mianersortumik atorneqassapput, tassunga tunngatillugu sanilliussinerimut nassuiaatit Kapitali 6-imi Immikkoortoq 6.4-mi sukumiinerusumik allaaserineqartut atuarneqarsinnaapput. Naggasiutitut saqqummiunneqarpoq immikkut naatsorsuutit, tassani inoqutigiit meerartallit isertitaasa agguataarneri erseqqissarneqarput.

Inoqutigiit isertitaat assigiinningsunik pingasunik suliaralugit assigiinningsunik siunertaqartillugit saqqummiunneqarput. Isertitanut agguataarinerimut tamanut Gini-kefficienti siunertaavoq, piitsuussusermullu (at-risk-of-poverty rate) isertitat annikinnerpaat ersersinneqarlutik siunertarineqartut atorneqarput, ratio-80/20-milu isertitat annertunerpaat annikinnerpaallu ersersinneqarmissaat siunertaalluni allaaserineqarlutik.

### 4.1 2002-miit 2017-imut isertitat agguarnerat

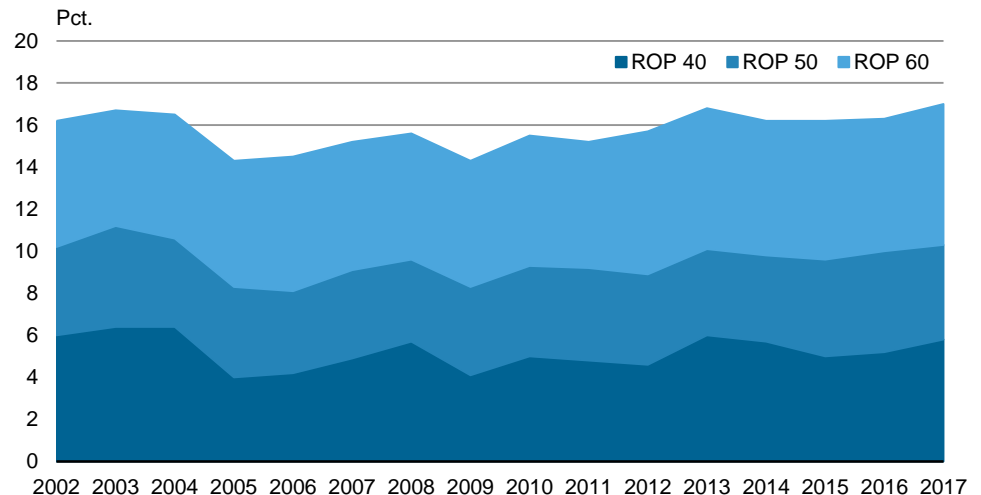
Isertitat agguataarnerini immikkut isigineqartut siunertat assigiinningsut pingasut piffissap ingerlanerani takutinneqarpoq. 2004-miit 2005-imut immikkut maluginiagassaavoq assigiinningsutsimi piitsuussusermilu appariaateqarujussuortoq 2005-imi appariaat akileraartarnerimut inatsisip allanngornerata sunniuteqarnera pissutaasimassaaq. Akileraartussap akissarsiaanut ilanngaattissaa 40.000 kr.-imiit 48.000 kr.-imut qaffanneqarpoq, nalinginnaasumillu akissarsianut ilanngaat 8.000 kr.-imiit 10.000 kr.-inut qaffanneqarluni, akileraartarnermullu pct.-i 2 procentpointimik qaffappoq. Allanguutit taakkua pissutaallutik isertitakinnerusartut akileraarnikinnerusalerput isertitaqarnerusartullu akileraarnerusalerlutik, tamakkiisumilli isigalugu akileraarutit nikippallaanngillat.

### Titartagaq 4.1 Gini-koefficienti 2002-miit 2017-imut



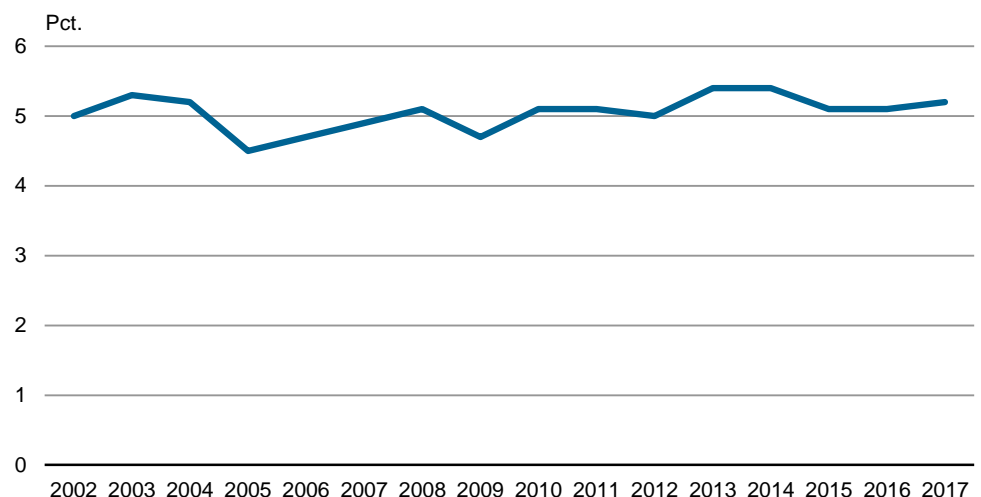
Malugiuk: Gini-koefficienti 0-imiippat isertitat naligiiffaarissapput, 100-imiippat isertitat assigiinningsulluinnagqissaasapput  
Najoqutaq: <http://bank.stat.gl/INNF1>

## Titartagaq 4.2 2002-miit 2017-imut piitsuussusermut qanissuseq



Malugiuk: ROP40, ROP50 aamma ROP60 ersersippaat inoqutigiinni isertitat medianiata 40 pct. 50 pct. Aamma 60 pct. Ataallugu isertitalit meerartaasa qanoq amerlatigineri. Najoqqutaq: <http://bank.stat.gl/INDF1>

## Titartagaq 4.3 2002-miit 2017-imut isertitat annertuut annikitsullu ataqatigiinneri



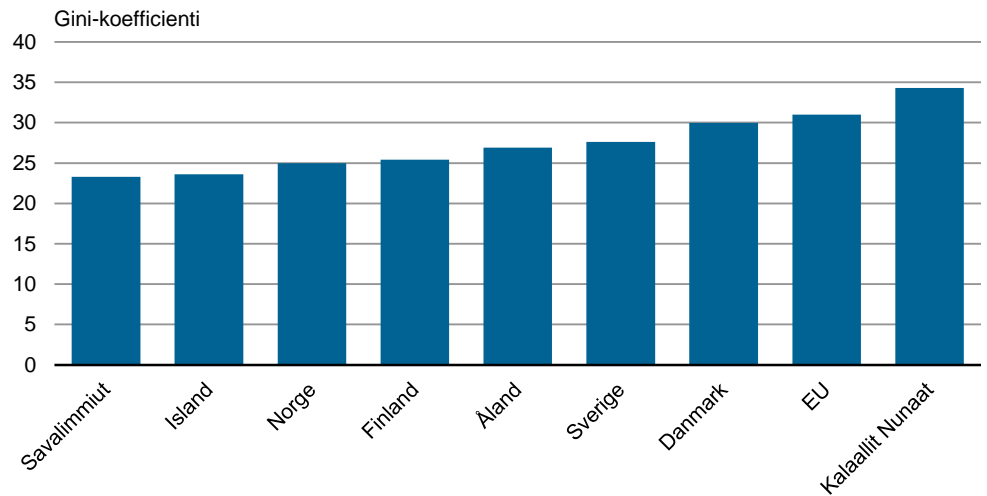
Malugiuk: Titartakkami takutinneqarpoq ratio-80/20 isertitalit akornanni annertunerpaamik isertitalit 20 pct.-ii aamma annikinnerpaamik isertitalit 20 pct.-it qanoq inissisimanerat. Ratio 20/80-imi kisitsit anginerugaangat isertitat nikingassusaat annertunerarpoq ratio 20/80-imilu kisitsit mikinerugaangat isertitat naligiinnerusarlutik. Najoqqutaq: <http://bank.stat.gl/INDF1>

### 4.2 Nunat tamalaat akornanni sanilliussinerit

Titartakkami 4.4-mi aamma 4.5-imi takuneqarsinnaapput nunat avannarlernut sanilliullugu Kalaallit Nunaanni isertitakkaat aamma isertitakitsut nikinganerunerujussuat aamma piitsuussuseq nunanut avannarlernut sanilliullugu Kalaallit Nunaanni annertunerusoq. 2015-imiit 2016-imut piitsuussuseq qaffassissoq aamma Sverigemi nalaanneqarpoq, isertitat medianimit 60 pct. -imik appasinneruppata isertitarineqartut piitsut isertitaattut nalilerneqarpata Kalaallit Nunaat aamma Sverige assigiimmik inissisimassapput, ROP60-i pillugut titartagaq 4.5. takuuk. Titartakkat takutippaat EU-mi agguaqatigiissitaani sanilliussinerimi Kalaallit Nunaanni isertitat assigiinngissuseqarnerusumik agguarneqarsimasut. 50 pct.-it

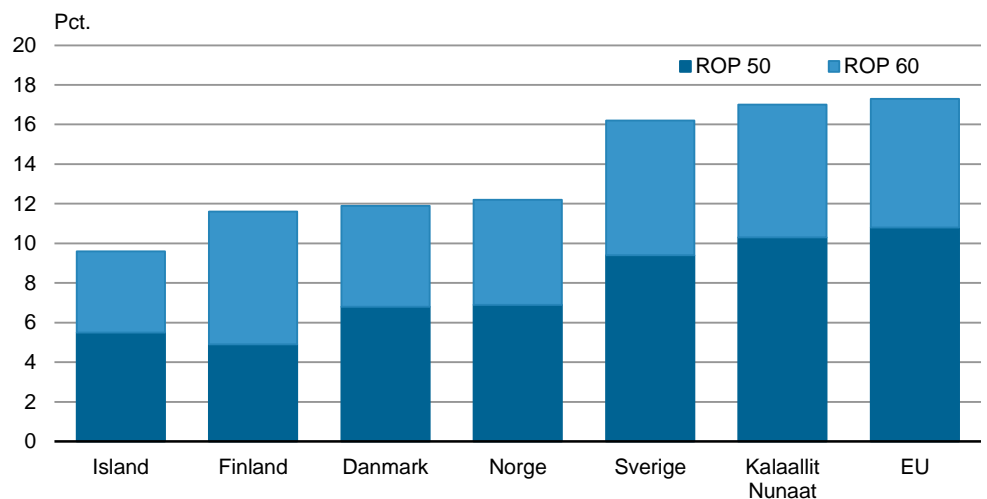
imaluunniit 60 pct.-it atorineqarpata Kalaallili Nunaanni piitsuussuseq EU-p agguaqatigiissitaa ataallugu inissisimavoq.

#### Titartagaq 4.4 Gini-koefficientit nunani avannarlerni aamma EU-mi



Malugiuk: Gini-koefficienti 0-imiippat isertitat naligiiffaarissapput, 100-imiippat isertitat assigiinngilluinaqqissaasapput. Najoqqutaq: Nordisk Ministerråd. Nordisk Statistikbank-imi kisitsisit kingulliit pissarsiarineqarsinnaasut.

#### Titartagaq 4.5 Nunani avannarlerni EU-milu piitsuussuseq



Malugiuk: ROP50 aamma ROP60 ersersippaat inoqutigiinni isertitat medianiata 50 pct. aamma 60 pct. ataallugu isertitallit inuit akornanni amerlassusaat pct.-inngorlugu. Najoqqutaq: Nordisk Ministerråd. Nordisk Statistikbank-imi kisitsisit kingulliit pissarsiarineqarsinnaasut.

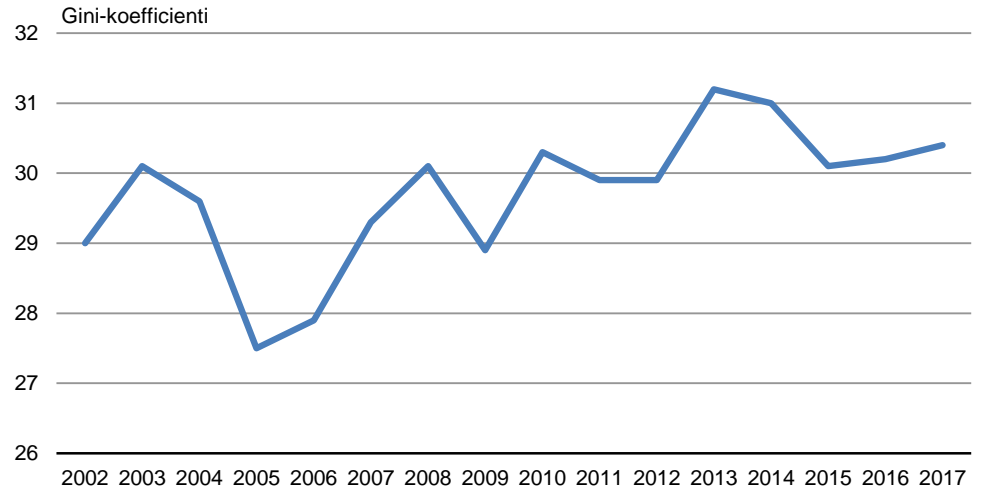
#### 4.3 Inoqutigiit meerartallit akornanni isertitat agguataarnerat

Immikkoortumi uani saqqummiunneqarpoq immikkut naatsorsuutit, inoqutigiit isertitaat atoriaannaat pingasunut naatsorsorneqarlutik, inoqutigiit minnerpaamik ataatsimik meerartallit naatsorsorneqarput. Meeraq tassaavoq ukiup naatsorsuiffiup naanerani 18-it inorlugit ukiulik. Immikkoortumi 4.1-imi naatsorsuutit tunuliaqutai tunngavigalugit aamma tassani periaatsit atorineqartut assinginik suliarineqarput, nunami tamarmi isertitanut naatsorsuutit suliarineqarneri tunngavigalugit suliarineqarlutik. Misissueqqissaarnermut meeqqat tamarmik ilaapput, meeraq ukiup naanerani inoqutigiinni najugaqartoq naatsorsuutinut ilanngunneqartarpoq.



Inoqutigiit isertitaannik naligiissitsinermi meeqqat tunngavigineqarput, meeqqat inoqutigiit najugaqarfii tamarmik immikkut inoqutigiit isertitaasa nalunaarsornerannut ilanngunneqartarput.

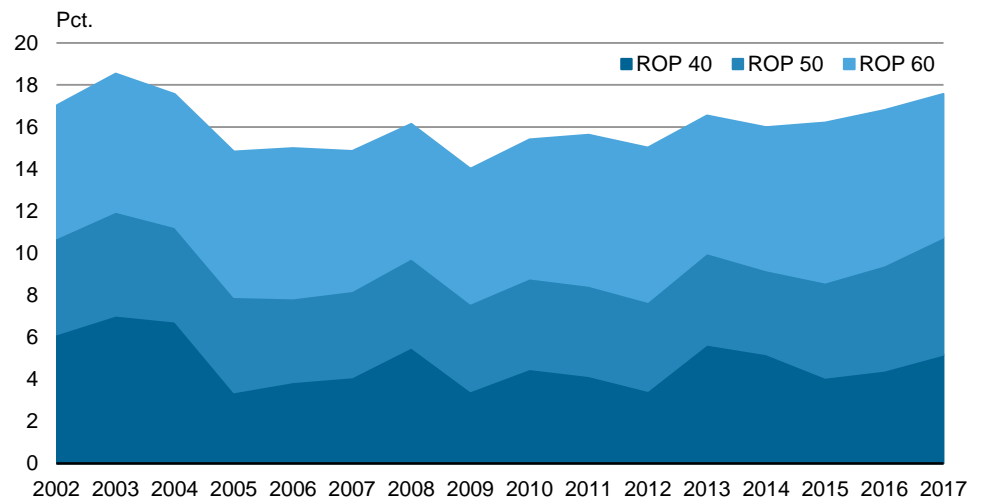
**Titartagaq 4.6 2002-miit 2017-imut inoqutigiit meerartallit Gini-koefficientiisa naatsorsornerat**



Malugiuk: Gini-koefficienti 0-imiippat isertitat naligiiffaarissapput, 100-imiippat isertitat assigiinngilluinnaqqissaasapput. Najoqqutaq: Inoqutigiit isertitaasa nalunaarsuiffianni immikkut nalunaarsukkat.

Titartakkami 4.6-imi 4.1-milu takuneqarsinnaavoq sanilliussinermi Gini-koefficientip ineriartornera, inoqutigiit meerartallit Gini-koefficientiat nuna tamakkerlugu Gini-koefficienti malillugu ingerlavoq. Gini-koefficientimik naatsorsuineri inoqutigiit meerartallit appasinnerullutik inissisimapput, inoqutigiit meerartallit akornanni isertitat nuna tamakkerlugu isertitaniit assigiinnerusumik agguarneqarput.

**Titartagaq 4.7 2002-miit 2017-imut meeqqat akornanni piitsuussuseq**

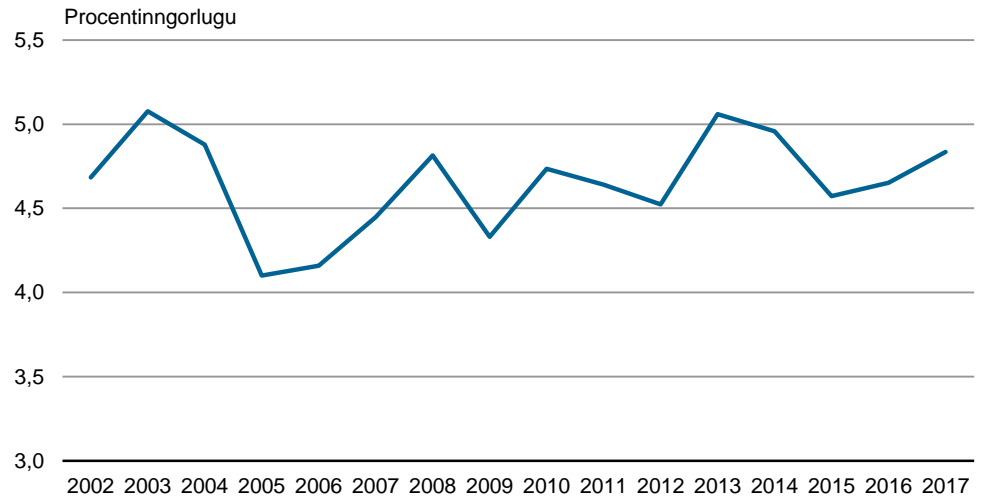


Malugiuk: ROP40, ROP50 aamma ROP60 ersersippaat inoqutigiinni isertitat medianiata 40 pct. 50 pct. Aamma 60 pct. Ataallugu isertitallit meerartaasa qanoq amerlatigineri. Najoqqutaq: Inoqutigiit isertitaasa nalunaarsuiffianni immikkut nalunaarsukkat.

Meeqqat akornanni piitsuussuseq nunami piitsuussutsip inissisimaneramik malittarinnippoq, 2002-miit 2017-imut piitsuussuseq assigiinngitsunut marlunnut immikkoortinneqarsinnaavoq. 2017-imi ROP ima inissisimavoq

inuiaqatigiit tamaasa eqqarsaatigalugit ROP40 5,8 pct., ROP50 10,3 pct. aamma ROP60 17,0 pct., meeqqat kisiisa isigissagaani ROP40 5,2 pct., ROP50 10,8 pct. aamma ROP60 17,6 pct.

**Titartagaq 4.8 2002-miit 2017-imut inoqutigiit meerartallit qaffassisumik aamma appassisumik isertitallit ataqaqtiissinnerat**



Malugiuk: Titartakkami takutinneqarpoq ratio-80/20 isertitallit akornanni annertunerpaamik isertitallit 20 pct.-ii aamma annikinnerpaamik isertitallit 20 pct.-it qanoq inissisimanerat. Ratio 20/80-imi kisitsit anginerugaangat isertitat nikingassusaat annertunerarpoq ratio 20/80-imilu kisitsit mikinerugaangat isertitat naligiinnerusarlutik Najoqutaq: Inoqutigiit isertitaasa nalunaarsuiffianni immikkut nalunaarsukkat.

Siunertat siullermik eqqartorneqartut marluk inoqutigiit meerartallit ratio 80/20 atorlugu naatsorsuinermi nuna tamakkerlugu naatsorsornerisa ineriartornerat assigiinnarpaat. Inoqutigiit meerartallit piffissami 2002-miit 2017-imut nuna tamakkerlugu naatsorsornerat ataataarlugu inissisimapput, inoqutigiit meerartallit akornanni isertitat agguarneri Gini-koefficienti aamma ratio-80/20 tunngavilugit naatsorsuineri isertitat agguarneri ataatsimut isigalugu sanilliussinermi assigiiaarnerupput.

**5. Tabelit ilanngussat**

Saqqummersitami naggasiutigineqarput tabelit assigiinngitsunik itisiliilluni kisitsisitalersukkat.

**Tabeli 5.1 2017-imi agguaqatigiissillugit inuit isertitaat**

	Ilanngaateqan- ngitsumik isertitat	Isertitat akileraarutaa- sussat	Akileraareerluni isertitat
	1.000 kr.		
<b>Nuna tamakkerlugu</b>	<b>245</b>	<b>230</b>	<b>166</b>
	Kommuni		
Kommune Kujalleq .....	201	188	138
Kommuneqarfik Sermersooq .....	293	275	196
Qeqqata Kommunia .....	241	228	164
Qaasuitsup Kommunia .....	200	187	137
Kommunit aggornerisa avataani .....	665	648	446
	Najugaqarfik		
Illoqarfiit .....	255	239	172
Nunaqarfiit .....	174	162	122
	Inunngorfik		
Kalaallit Nunaanni inunngorsimasut .....	217	203	150
Kalaallit Nunaata avataani inunngorsimasut .....	498	475	316
	Suaaassuseq		
Angutit .....	277	262	185
Arnat .....	209	194	145
	Distrikti		
Nanortalik .....	167	155	118
Qaqortoq .....	225	210	152
Narsaq .....	191	178	132
Paamiut .....	185	172	131
Nuuk .....	323	304	214
Maniitsoq .....	218	205	151
Sisimiut .....	253	239	171
Kangaatsiaq .....	154	141	110
Aasiaat .....	192	179	133
Qasigiannugit .....	206	193	141
Ilulissat .....	236	222	159
Qeqertarsuaq .....	203	190	139
Uummannaq .....	209	197	142
Upernavik .....	165	154	116
Qaanaaq .....	148	136	106
Tasiilaq .....	170	156	122
Ittoqqortoormiit .....	174	161	125
	Ukioqqortussuseq		
15-19-nik ukiullit .....	44	32	39
20-24-nik ukiullit .....	128	116	96
25-29-nik ukiullit .....	192	180	135
30-34-nik ukiullit .....	249	235	168
35-39-nik ukiullit .....	296	278	197
40-44-nik ukiullit .....	337	318	222
45-49-nik ukiullit .....	327	310	216
50-54-nik ukiullit .....	317	299	210
55-59-nik ukiullit .....	315	298	208
60-64-nik ukiullit .....	297	282	197
65-69-nik ukiullit .....	240	225	164
70-74-nik ukiullit .....	171	159	123
74-it sinnerlugit ukiullit .....	133	122	100

Najoqqutaq: <http://bank.stat.gl/INNP1> aamma <http://bank.stat.gl/INNP2>

**Tabeli 5.2 Agguaqatigiissillugit ilanngaateqanngitsumik isertitat suaassutsimut immikkoortillugit**

	2015		2016		2017	
	Angutit	Arnat	Angutit	Arnat	Angutit	Arnat
	1.000 kr.					
<b>Nuna tamakkerlugu.....</b>	<b>262</b>	<b>192</b>	<b>277</b>	<b>198</b>	<b>277</b>	<b>209</b>
	Kommuni					
Kommune Kujalleq .....	203	168	211	172	215	185
Kommuneqarfik Sermersooq .....	319	226	326	234	335	246
Qeqqata Kommunia .....	264	183	280	193	275	200
Qaasuitsup Kommunia .....	207	163	234	166	222	175
Kommunit aggornerisa avataani ...	701	304	676	374	714	441
	Najugaqarfik					
Illoqarfiit .....	272	201	287	207	289	218
Nunaqarfiit .....	189	134	209	138	196	147
	Inunngorfik					
Kalaallit Nunaanni inunngorsimasut	221	180	237	187	237	197
Kalaallit Nunaata avataani inunngorsimasut .....	537	360	548	364	551	384
	Distrikti					
Nanortalik .....	159	142	170	147	172	161
Qaqortoq .....	233	183	242	187	251	198
Narsaq .....	196	166	196	166	200	181
Paamiut .....	190	159	196	154	203	161
Nuuk .....	357	248	364	256	371	270
Maniitsoq .....	231	172	253	180	241	189
Sisimiut .....	282	188	295	199	294	206
Kangaatsiaq .....	147	134	167	136	159	147
Aasiaat .....	204	157	222	160	211	170
Qasigiannugit .....	202	170	231	171	233	178
Ilulissat .....	243	183	282	189	269	201
Qeqertarsuaq .....	215	176	230	180	212	193
Uummannaq .....	217	174	247	177	237	179
Upernavik .....	183	130	209	131	188	139
Qaanaaq .....	139	138	137	136	142	154
Tasilaq .....	171	137	179	145	189	150
Ittoqqortoormiit .....	206	156	202	158	200	148
	Ukioqqortussuseq					
15-19-nik ukiullit .....	41	37	49	39	48	40
20-24-nik ukiullit .....	134	99	148	103	146	107
25-29-nik ukiullit .....	203	149	218	153	221	162
30-34-nik ukiullit .....	252	213	264	215	268	228
35-39-nik ukiullit .....	313	256	324	257	315	275
40-44-nik ukiullit .....	365	257	380	277	375	291
45-49-nik ukiullit .....	342	246	369	254	373	275
50-54-nik ukiullit .....	342	253	362	259	361	266
55-59-nik ukiullit .....	328	255	345	255	350	274
60-64-nik ukiullit .....	320	233	333	244	335	248
65-69-nik ukiullit .....	257	172	274	183	271	196
70-74-nik ukiullit .....	184	133	197	143	197	138
74-it sinnerlugit ukiullit .....	131	113	138	118	143	124

Najoqqutaq: <http://bank.stat.gl/INNP1> aamma <http://bank.stat.gl/INNP2>

**Tabeli 5.3 Aggvaqatigiissillugit ilanngaateqanngitsumik isertitat sumiiffinnut immikkoortillugit**

	2013	2014	2015	2016	2017
	1.000 kr.				
Nanortalik .....	156	155	163	174	177
Aappilattoq .....	100	106	109	107	113
Narsaq Kujalleq .....	115	128	134	142	153
Tasiusaq .....	134	118	150	145	171
Ammassivik .....	118	120	124	129	117
Alluitsup Paa .....	120	131	130	131	152
Qaqortoq .....	201	198	214	221	229
Saarloq .....	100	109	108	104	102
Eqalugaarsuit .....	132	129	127	114	131
Qassimiut .....	152	146	159	154	204
Narsaq .....	168	165	175	173	182
Igaliku .....	107	140	146	149	169
Qassiarsuk .....	162	176	177	164	182
Narsarsuaq .....	291	279	299	293	299
Paamiut .....	170	171	176	176	183
Arsuk .....	187	174	178	193	220
Nuuk .....	294	292	307	315	325
Qeqertarsuatsiaat .....	196	179	191	171	177
Kapisillit .....	121	142	146	145	160
Maniitsoq .....	191	199	213	230	227
Atammik .....	131	129	138	149	160
Napasoaq .....	142	154	163	142	186
Kangaamiut .....	157	165	193	207	182
Sisimiut .....	219	224	234	246	249
Itilleq .....	135	130	141	163	165
Sarfannuguit .....	133	160	180	213	198
Kangerlussuaq .....	302	315	318	316	318
Kangaatsiaq .....	154	149	156	163	162
Attu .....	120	133	132	154	156
Iginniarfik .....	110	111	102	112	116
Niaqornaarsuk .....	115	127	125	140	142
Ikerasaarsuk .....	157	164	156	163	171
Aasiaat .....	174	178	183	192	193
Akunnaaq .....	144	156	173	210	189
Kitsissuarsuit .....	138	139	161	202	145
Qasigiannuguit .....	184	183	187	203	209
Ikamiut .....	148	148	177	193	165
Ilulissat .....	207	213	217	239	239
Oqaatsut .....	162	120	180	161	147
Qeqertaq .....	176	184	173	230	193
Saqqaaq .....	197	181	191	244	205
Ilimanaq .....	145	162	180	215	242
Qeqertarsuaq .....	191	187	196	206	203
Kangerluk .....	146	169	193	188	195

Quppernerup tulliani nangissaaq..

**Tabeli 5.3 (Nanginnera) Agguaqatigiissillugit ilanngateqanngitsumik isertitat sumiiffinnut immikkoortillugit**

	2013	2014	2015	2016	2017
	1.000 kr.				
Uummannaq .....	197	195	205	217	217
Niaqornat .....	114	107	131	143	139
Qaarsut .....	169	157	202	192	188
Ikerasak .....	145	157	170	183	172
Saattut .....	180	198	206	255	245
Ukkusissat .....	152	169	185	215	193
Illorsuit .....	164	175	185	238	225
Nuugaatsiaq .....	163	164	197	193	..
Upernavik .....	183	186	189	197	197
Upernavik Kujalleq .....	110	108	124	121	126
Kangersuatsiaq .....	102	109	116	120	110
Aappilattoq .....	137	155	152	204	174
Tasiusaq .....	146	170	174	190	177
Nuusuaq .....	108	115	105	118	118
Kullorsuaq .....	109	107	113	127	115
Naajaat .....	116	146	128	158	137
Innaarsuit .....	168	246	210	250	194
Nutaarmiut .....	138	152	157	222	214
Qaanaaq .....	133	144	147	143	154
Savissivik .....	102	104	100	110	111
Siorapaluk .....	101	109	114	112	133
Qeqertat .....	83	82	77	95	99
Tasiilaq .....	176	166	169	179	184
Sermiligaaq .....	100	104	111	120	126
Isertoq .....	131	120	123	128	156
Kulusuk .....	143	134	142	144	151
Tiilerilaq .....	117	111	116	116	116
Kuummiut .....	126	129	119	115	137
Ittoqqortoormiit .....	152	164	180	177	172

Najoqutaq: <http://bank.stat.gl/INDP3>

**Tabeli 5.4 2017-imi annerpaamik ilanngateqanngitsumik isertitat decilinit immikkoortillugit**

	1	2	3	4	5 (mediani)	6	7	8	9
	1.000 kr.								
<b>Nuna tamakkerlugu</b> .....	<b>33</b>	<b>72</b>	<b>109</b>	<b>135</b>	<b>175</b>	<b>227</b>	<b>292</b>	<b>378</b>	<b>504</b>
	Kommuni								
Kommune Kujalleq .....	33	66	99	117	140	181	232	302	416
Kommuneqarfik Sermersooq .....	33	77	112	154	216	287	363	448	599
Qeqqata Kommunua .....	36	79	111	137	181	230	284	361	484
Qaasuitsup Kommunua .....	31	66	102	120	148	192	238	303	410
	Najugaqarfik								
Illoqarfiit .....	35	76	110	135	186	239	305	391	520
Nunaqarfiit .....	25	55	85	109	135	161	203	260	371
	Inunngorfik								
Kalaallit Nunaanni inunngorsimasut	32	69	102	128	160	208	263	338	446
Kalaallit Nunaata avataani inunngorsimasut .....	54	154	275	358	432	500	588	705	950
	Suiaassuseq								
Angutit .....	32	77	111	140	193	253	328	416	580
Arnat .....	34	69	102	128	159	206	257	329	440
	Distrikti								
Nanortalik .....	28	58	85	109	129	149	187	239	336
Qaqortoq .....	34	68	102	124	157	208	260	341	455
Narsaq .....	35	74	102	124	142	177	226	296	394
Paamiut .....	34	64	99	112	135	168	210	274	374
Nuuk .....	40	90	132	187	256	327	398	481	645
Maniitsoq .....	33	77	109	135	159	203	251	316	432
Sisimiut .....	37	80	112	145	196	246	304	380	503
Kangaatsiaq .....	26	52	79	102	122	144	186	230	325
Aasiaat .....	34	61	92	111	138	185	229	296	411
Qasigiannugit .....	42	85	110	135	166	205	238	286	374
Ilulissat .....	39	83	110	135	182	231	290	363	471
Qeqertarsuaq .....	43	91	109	123	141	185	229	296	392
Uummannaq .....	38	84	110	135	169	211	251	308	409
Upernavik .....	19	48	79	108	132	160	203	249	356
Qaanaaq .....	25	46	66	90	110	135	173	226	312
Tasiilaq .....	18	43	70	101	121	151	202	255	364
Ittoqqortoormiit .....	31	59	85	111	127	157	221	266	383
	Ukioqqortussuseq								
15-19-nik ukiullit .....	0	5	12	21	30	42	56	70	101
20-24-nik ukiullit .....	30	53	65	83	104	123	150	183	239
25-29-nik ukiullit .....	46	70	97	122	156	190	230	297	388
30-34-nik ukiullit .....	56	95	128	170	214	261	318	387	473
35-39-nik ukiullit .....	59	107	152	206	259	314	370	440	562
40-44-nik ukiullit .....	72	118	177	227	280	339	399	481	646
45-49-nik ukiullit .....	66	111	167	215	261	315	380	471	642
50-54-nik ukiullit .....	59	109	152	203	249	304	374	456	602
55-59-nik ukiullit .....	49	109	140	201	249	306	375	454	615
60-64-nik ukiullit .....	54	110	117	173	225	276	347	438	595
65-69-nik ukiullit .....	81	106	123	135	145	177	233	318	472
70-74-nik ukiullit .....	81	102	108	132	135	135	145	177	269
74-t sinnerlugit ukiullit .....	28	102	102	126	135	135	135	138	207

Malugiuq: Ilisarineqannginnissaat eqqarsaatigalugu isertitat annertunerpaat 10.decilimiittut ilanngunneqanngillat  
 Najooqutaq: <http://bank.stat.gl/INNP4> aamma <http://bank.stat.gl/INNP5>

**Tabeli 5.5 2017-imi inuit isertitaat isertitat annertussusiinut agguarlugit**

	Ilanngaateqanngitsumik isertitat		Isertitat akileraarutaasussat		Akileraareerluni isertitat	
	Inuit amerlassusaat	Katillugit amerlassusaat	Inuit amerlassusaat	Katillugit amerlassusaat	Inuit amerlassusaat	Katillugit amerlassusaat
	Inuit amerlassusaat					
Annerpaamik 50.000 kr. ....	5.776	5.776	7.256	7.256	5.792	5.792
50.001 - 100.000 kr. ....	5.434	11.210	6.115	13.371	9.949	15.741
100.001 - 150.000 kr. ....	7.704	18.914	6.555	19.926	8.610	24.351
150.001 - 200.000 kr. ....	4.090	23.004	4.154	24.080	5.565	29.916
200.001 - 250.000 kr. ....	3.873	26.877	3.721	27.801	4.004	33.920
250.001 - 300.000 kr. ....	2.998	29.875	2.949	30.750	2.986	36.906
300.001 - 350.000 kr. ....	2.513	32.388	2.425	33.175	1.766	38.672
350.001 - 400.000 kr. ....	2.183	34.571	2.206	35.381	978	39.650
400.001 - 500.000 kr. ....	3.152	37.723	2.809	38.190	1.124	40.774
500.001 - 600.000 kr. ....	1.569	39.292	1.387	39.577	493	41.267
600.001 - 700.000 kr. ....	918	40.210	825	40.402	298	41.565
700.001 - 800.000 kr. ....	546	40.756	498	40.900	141	41.706
800.001 - 900.000 kr. ....	344	41.100	290	41.190	103	41.809
900.001 - 1.000.000 kr. ....	235	41.335	215	41.405	56	41.865
1.000.000 kr. sinnerlugit ....	677	42.012	607	42.012	147	42.012

Najoqqutaq: <http://bank.stat.gl/INNP6>

**Tabeli 5.6 2017-imi inuit isertitaat isertitat annertussusiinut agguarlugit (Procentinngorlugu)**

	Ilanngaateqanngitsumik isertitat		Isertitat akileraarutaasussat		Akileraareerluni isertitat	
	Pct.-inngorlugu annertussusaa	Katinnerisa pct.-inngortinnerat	Pct.-inngorlugu annertussusaa	Katinnerisa pct.-inngortinnerat	Pct.-inngorlugu annertussusaa	Katinnerisa pct.-inngortinnerat
	procentinngorlugit					
Annerpaamik 50.000 kr. ....	13,7	13,7	17,3	17,3	13,8	13,8
50.001 - 100.000 kr. ....	12,9	26,7	14,6	31,8	23,7	37,5
100.001 - 150.000 kr. ....	18,3	45,0	15,6	47,4	20,5	58,0
150.001 - 200.000 kr. ....	9,7	54,8	9,9	57,3	13,2	71,2
200.001 - 250.000 kr. ....	9,2	64,0	8,9	66,2	9,5	80,7
250.001 - 300.000 kr. ....	7,1	71,1	7,0	73,2	7,1	87,8
300.001 - 350.000 kr. ....	6,0	77,1	5,8	79,0	4,2	92,0
350.001 - 400.000 kr. ....	5,2	82,3	5,3	84,2	2,3	94,4
400.001 - 500.000 kr. ....	7,5	89,8	6,7	90,9	2,7	97,1
500.001 - 600.000 kr. ....	3,7	93,5	3,3	94,2	1,2	98,2
600.001 - 700.000 kr. ....	2,2	95,7	2,0	96,2	0,7	98,9
700.001 - 800.000 kr. ....	1,3	97,0	1,2	97,4	0,3	99,3
800.001 - 900.000 kr. ....	0,8	97,8	0,7	98,0	0,2	99,5
900.001 - 1.000.000 kr. ....	0,6	98,4	0,5	98,6	0,1	99,7
1.000.000 kr. Sinnerlugit ....	1,6	100,0	1,4	100,0	0,3	100,0

Najoqqutaq: <http://bank.stat.gl/INNP7>



**Tabeli 5.7 Agguaqatigiissillugit inuit isertitaat ilinniakkamik qaffasinnerpaamik naammassinnissimasunut suaassutsimullu immikkoortillugit**

	2013	2014	2015	2016	2017
	1.000 kr.				
Meeqqat atuarfianni katillugit . . . . .	159	159	168	178	176
Angutit . . . . .	181	181	196	210	204
Arnat . . . . .	132	132	135	139	142
Ilinniarnertuunngorniarni katillugit	225	217	221	231	235
Angutit . . . . .	285	276	279	300	305
Arnat . . . . .	177	173	178	180	179
Inuussutissarsionermik ilinniarfinni katillugit . . . . .	294	293	302	312	314
Angutit . . . . .	334	333	346	361	360
Arnat . . . . .	243	242	246	251	259
Qaffassarluni pikkorissarfinni katillugit . . . . .	188	186	201	208	211
Angutit . . . . .	209	199	217	229	236
Arnat . . . . .	172	175	187	189	187
Ingerlaqqiffiusumik ilinniarfinni katillugit . . . . .	464	464	468	472	504
Angutit . . . . .	548	555	564	562	591
Arnat . . . . .	397	395	397	403	439

Najoqutaq: <http://bank.stat.gl/INNP8>

**Tabeli 5.8 2017-imi agguaqatigiissillugit inoqutigiit isertitaat**

	Inoqutigiit isertitaat (Ilanggaateqan- ngitsumik)	Inoqutigiit isertitaat akileraarutaasussat	Inoqutigiit isertitaat atoriaannaat
	1.000 kr.		
<b>Nuna tamakkerlugu</b> .....	<b>472</b>	<b>442</b>	<b>325</b>
	Kommunit		
Kommune Kujalleq .....	372	347	262
Kommuneqarfik Sermersooq .....	553	518	375
Qeqqata Kommunia .....	462	436	321
Qaasuitsup Kommunia .....	408	382	284
	Najugaqarfik		
Illoqarfiit .....	486	456	333
Nunaqarfiit .....	368	343	261
	Immikkoortortaqarfiit		
Nanortalik .....	322	299	233
Qaqortoq .....	405	379	281
Narsaq .....	356	333	255
Paamiut .....	347	324	254
Nuuk .....	598	562	401
Maniitsoq .....	440	415	310
Sisimiut .....	472	447	326
Kangaatsiaq .....	368	338	267
Aasiaat .....	350	326	248
Qasigiannugit .....	400	375	280
Ilulissat .....	468	440	320
Qeqertarsuaq .....	402	376	280
Uummannaq .....	436	411	299
Upernavik .....	405	376	286
Qaanaaq .....	292	270	216
Tasiilaq .....	366	337	268
Ittoqqortoormiit .....	354	328	258
	Inoqutigiit		
Inoqutigiit meeraqanngitsut	420	396	288
Ataatsimik meerallit .....	555	518	382
Marlunnik meerallit .....	612	570	418
Minnerpaamik pingasunik meerallit ...	559	516	395
	Inoqutigiit ataatsimik inersimasortallit aamma		
Meeraqanngitsut .....	244	230	172
Ataatsimik meerallit .....	236	219	175
Marlunnik meerallit .....	247	228	186
Minnerpaamik pingasunik meerallit ...	203	184	171
	Inoqutigiit marlunnik inersimasortallit aamma		
Meeraqanngitsut .....	543	512	366
Ataatsimik meerallit .....	590	552	398
Marlunnik meerallit .....	644	601	432
Minnerpaamik pingasunik meerallit ...	563	523	389
	Inoqutigiit pingasunik inersimasortallit aamma		
Meeraqanngitsut .....	783	735	535
Ataatsimik meerallit .....	773	719	535
Marlunnik meerallit .....	795	738	551
Minnerpaamik pingasunik meerallit ...	699	638	500

Najoqqutaq: <http://bank.stat.gl/INN1> aamma <http://bank.stat.gl/INN2>

**Tabeli 5.9 2017-imi annerpaamik inoqutigiit isertitaat (ilanngaateqanngitsumik) decilinet immikkoortillugit**

	1	2	3	4	5 (mediani)	6	7	8	9
	1.000 kr.								
<b>Nuna tamakkerlugu .....</b>	<b>105</b>	<b>135</b>	<b>204</b>	<b>278</b>	<b>368</b>	<b>459</b>	<b>574</b>	<b>729</b>	<b>972</b>
	Kommunit								
Kommune Kujalleq .....	78	118	146	204	267	352	452	586	779
Kommuneqarfik Sermersooq ..	105	146	235	334	433	536	686	861	1.145
Qeqqata Kommuniarua .....	109	139	205	274	359	454	572	714	959
Qaasuitsup Kommuniarua .....	109	135	200	259	334	412	503	619	815
	Najugaqarfik								
Illoqarfii .....	105	135	205	285	378	474	594	754	1.005
Nunaqarfii .....	104	135	196	243	305	374	455	560	722
	Immikkoortortaarfii								
Nanortalik .....	76	115	135	182	231	310	400	507	650
Qaqortoq .....	68	111	147	207	277	376	488	640	849
Narsaq .....	98	135	159	215	281	361	445	564	725
Paamiut .....	108	135	158	210	257	319	411	528	728
Nuuk .....	109	163	273	382	475	599	751	921	1.217
Maniitsoq .....	113	142	204	258	341	434	547	676	898
Sisimiut .....	99	136	209	283	368	461	591	740	979
Kangaatsiaq .....	109	140	204	253	320	387	458	547	672
Aasiaat .....	71	110	140	202	259	343	441	548	753
Qasigiannuit .....	110	143	205	258	325	385	462	571	775
Ilulissat .....	110	142	212	301	384	480	583	720	940
Qeqertarsuaq .....	111	139	202	238	316	383	484	592	741
Uummannaq .....	113	168	236	300	383	448	547	647	815
Upernavik .....	132	174	231	294	359	417	493	586	769
Qaanaaq .....	72	111	142	181	228	287	351	445	589
Tasiilaq .....	62	111	156	216	278	365	464	571	734
Ittoqqortoormiit .....	109	125	149	232	282	364	480	593	663
	Inoqutigiit								
Meeraqanngitsut .....	89	131	155	219	295	388	490	647	897
Ataatsimik meerallit .....	118	216	303	387	469	553	677	822	1.057
Marlunnik meerallit .....	152	266	361	443	529	628	749	895	1.122
Minnerpaamik pingasunik meerallit .....	177	248	325	413	489	584	667	806	1.035
	Inoqutigiit ataatsimik inersimasortallit aamma								
Meeraqanngitsut .....	56	100	112	135	148	201	274	374	515
Ataatsimik meerallit .....	60	83	107	136	183	232	290	365	485
Marlunnik meerallit .....	65	86	113	146	187	242	303	395	464
Minnerpaamik pingasunik meerallit .....	71	98	122	145	168	201	246	304	379
	Inoqutigiit marlunnik inersimasortallit aamma								
Meeraqanngitsut .....	183	224	280	352	430	520	627	775	1.005
Ataatsimik meerallit .....	204	285	363	425	494	572	683	805	1.053
Marlunnik meerallit .....	231	328	400	476	557	655	767	902	1.133
Minnerpaamik pingasunik meerallit .....	207	262	343	419	489	584	665	790	1.003

Quppernerup tulliani nangissaaq....

**Tabeli (Nanginnera) 5.9 2017-imi annerpaamik inoqutigiit isertitaat (ilangaateqanngitsumik) decilinet immikkoortillugit**

	1	2	3	4	5 (mediani)	6	7	8	9
	1.000 kr.								
	Inoqutigiit pingasunik inersimasortallit aamma								
Meeraqanngitsut .....	312	407	484	587	674	782	897	1.064	1.342
Ataatsimik meerallit .....	340	448	529	617	695	797	894	1.026	1.261
Marlunnik meerallit .....	353	467	545	614	708	801	914	1.045	1.268
Minnerpaamik pingasunik meerallit .....	306	412	483	560	623	697	804	950	1.150

Malugiuk: Ilisarineqannginnissaat eqqarsaatigalugu isertitat annertunerpaat 10.decilimiittut ilanngunneqanngillat  
 Najooqutaq: <http://bank.stat.gl/INN4> aamma <http://bank.stat.gl/INN5>

**Tabeli 5.10 Ataatsimut katillugit isertitat akileraarutaasussat kommuninut akileraarfissanut immikkoortillugit**

	2013	2014	2015	2016	2017
	Mio. kr.				
<b>Nuna tamakkerlugu .....</b>	<b>9.527</b>	<b>9.473</b>	<b>9.940</b>	<b>10.505</b>	<b>10.842</b>
Kommune Kujalleq .....	968	957	988	1.026	1.054
Kommuneqarfik Sermersooq .....	4.511	4.487	4.756	5.017	5.304
Qeqqata Kommunian .....	1.507	1.495	1.597	1.690	1.717
Qaasuitsup Kommunian .....	2.278	2.290	2.342	2.542	2.519
Kommunit avataani .....	264	243	257	229	249

Najooqutaq: <http://bank.stat.gl/INNS1>

**Tabeli 5.11 Ataatsimut katillugit akileraarutissaviit kommuninut akileraarfissanut immikkoortillugit**

	2013	2014	2015	2016	2017
	Mio. kr.				
<b>Nuna tamakkerlugu .....</b>	<b>3.166</b>	<b>3.193</b>	<b>3.385</b>	<b>3.627</b>	<b>3.762</b>
Kommune Kujalleq .....	316	313	327	345	358
Kommuneqarfik Sermersooq .....	1.531	1.559	1.668	1.777	1.889
Qeqqata Kommunian .....	492	491	531	568	581
Qaasuitsup Kommunian .....	739	751	773	861	850
Kommunit avataani .....	87	80	85	76	84

Najooqutaq: <http://bank.stat.gl/INNS1>

**Tabeli 5.12 Inuit akileraaruteqartussat kommuninut akileraarfissamut immikkoortillugit**

	2013	2014	2015	2016	2017
	Antal personer				
<b>Nuna tamakkerlugu</b> .....	<b>49.060</b>	<b>49.056</b>	<b>48.050</b>	<b>48.439</b>	<b>48.508</b>
Kommune Kujalleq .....	6.276	6.250	6.077	5.985	5.910
Kommuneqarfik Sermersooq .....	19.515	19.903	19.550	20.004	20.217
Qeqqata Kommunua .....	8.246	8.092	7.884	8.036	7.936
Qaasuitsup Kommunua .....	14.450	14.256	14.018	13.970	14.011
Kommunit avataani .....	573	555	521	444	434

Najoqqutaq: <http://bank.stat.gl/INNS1>

## 6.1 Periaatsit taaguutillu

### Siunertaq

Isertitat pillugit kisitsisitigut paasissutissani inuiaqatigiinni isertitat qaffasissusaat aamma agguataarnerisa erseqqissarneqarmissaat siunertaavoq. Isertitat pillugit kisitsisitigut paasissutissat aamma inuiaqatigiit ataqatigiissinneranni eqimattani assigiinngitsuni isertitat erseqqissarneqarput – assersuutigalugu siuaassutsimut, ukioqqortussutsimut aamma inunngorfimmut immikkoortiternerini. Ukiut ingerlanerini isertitat ineriartornerat ukiunut siullernut ataqatigiissinnerisigut ersersinneqarsinnaapput. Inoqutigiit assigiinngitsut isertitaat aamma inuit isertitaat inuiaqatigiinnullu akileraarutaat erseqqissarneqarput.

Erseqqissaassutigineqassaaq isertitat pillugit kisitsisitigut paasissutissat tamakkiisumik pigissaarnermik atuinissamullu periarfissanik takutitsinnginnerat. Assersuutigalugu pisuussutit namminerlu pilersornermut tunngasut paasissutissanut ilaanngillat. Aamma erseqqissaassutigineqassaaq kisitsisitigut paasissutissat sulinermit aningaasarsianut paarlaaneqannginnissaat.

### 6.2 Naatsorsuutit tunngaviusut

Isertitat pillugit kisitsisitigut paasissutissanut inuit akileraaruteqartussat inaarutaasumik naatsorsuutaat (S31) tunngaviuvoq. Kalaallit Nunaannut akileraartussaataasut isertitaannut, akileraarutaanut inuunermullu normuinut tunngasut tamaasa atorlugit Naatsorsueqqissaartarfik paasissutissanik tunngaviusumik nalunaarsuiffiliorpoq. Paasissutissanik nalunaarsuuffik atorlugu, Inuit ataasiakkaat pillugit aamma Inoqutigiit pillugit paasissutissanik nalunaarsuiffimmik pilersitsisoqarpoq. Paasissutissanik nalunaarsuiffiit Inuit pillugit aamma Inoqutigiit pillugit nalunaarsuiffimmut taputartuunneqarput, taakkununga ilaapput paasissutissat inuttut inissisimanermit tunngasut; suiaassuseq, najugaqarfik aamma nuna inunngorfik il.il. Inuit aamma inoqutigiit pillugit paasissutissanik nalunaarsuinerup saniatigut akileraarutitigut isertitat nalunaarsuiffiliunneqartarput.

Nalunaarsuiffiit taakku pingasut kisitsisitigut paasissutissanut tunngaviliisuupput. Nalunaarsuiffiit tunngavigalugit kisitsisitigut paasissutissat taakkunani ajoqutaasut ilanngullugit nassuiarneqarput.

### **6.2.1 Inuit isertitaat pillugit kisitsisitigut paasissutissat**

Inuit isertitaat pillugit kisitsisitigut paasissutissat annerpaamik uani saqqummersitami pineqarput. Kisitsisitigut paasissutissat, inuit ataasiakkaat pillugit nalunaarsuiffimmiittut paasissutissanik tunngaviummik nalunaarsuiffimmut aamma innuttaasunut nalunaarsuiffimmut taputartuullugit, suliarineqarput. Isertitat saniatigut nalunaarsuiffik suaassutsinik, ukioqqortussutsinik, najugaqarfinnik il.il. aamma imaqarput.

Inuit isertitaat pillugit misissueqqissaarnermi eqquuneruummik angusaqarniarluni isertitat nalunaarsorsimaffiannut, inuit ukioq naallugu Kalaallit Nunaanni najugaqarsimasut taamaallaat ilaapput. Nalunaarsuiffimmut ukioqqortussuseq tunngavigalugu pingaarutilinnik isertitallit ilanngunneqarput:

- Ukiup aallartinnerani naanerani inuit nalunaarsorsimaffianni allassimasoq.
- Ukiup naanerani minnerpaamik 15-inik ukioqassaaq.
- Akileraartarnermut Aqutsisoqarfimmi inaarummik naatsorsuutitut aamma ligningsopgørelsinit nalunaarutigineqartoq.
- Ukioq pineqartoq naallugu akileraartussaataasooq.

2017-imi nalunaarsuiffik tunngaviusoq 43.467-inik isertitanut paasissutissanik imaqarpoq, inuit pillugit paasissutissat 42.012-iupput. Akileraartussaataasut 13 pct.-iisa missaat inuit isertitaat pillugit nalunaarsuiffimmi tunngaviummit peerneqarput, qulaani allassimasut aalajangiinnermi tunngaviusut naammassineqannginneri pissutaallutik.

### **6.2.2 Inoqutigiit isertitaat pillugit kisitsisitigut paasissutissat**

Inoqutigiit pillugit nalunaarsuiffimmut inuit nalunaarsorsimaffianni najugaqarfinnut tunngasut paasissutissat atorneqarput. Inoqutigiit akornanni inersimasut meeqqallu amerlassusaat kisinneqarput. Inuit isertitaat pillugit nalunaarsuiffimmit isertitanut tunngasut paasissutissat inoqutigiit isertitaannut ilanngunneqarput. Meeqqat 15-it inorlugit ukiullit inuit isertitaat pillugit nalunaarsuiffimmut siusinnerusukkut ilanngunneqanngitsut, inoqutigiit isertitaannut ilanngunneqarput. Inoqutigiit assigiinngitsunik amerlassuseqartarnerat katitigaanerisalu assigiinnginnerat pissutaalluni, isertitaasa eqquunneruummik sanilliussinnaanissaat anguniarlugu, isertitanut taaguut *isertitat naligiissinnerat* atorneqarpoq – taanna pillugu immikkoortoq 6.3 atuaruk. Inoqutigiit isertitaat pillugit paasissutissat inuiaqatigiinni atuinermut periarfissanik paasisitsisinnaavoq. Immikkut maluginiarneqassaaq isertitat agguarneri taamaallaat inoqutigiit isertitaat tunngavigalugit ersersinneqartoq.

Taaguut *inoqutigiit isertitaat* tassaavoq, inuit allattorsimaffiat tunngavigalugu najugaqatigiit isertitaat tamarmiusoq. Kisitsisitigut paasissutissat ilaqutariit isertitaat pillugit paasissutissanut assersuunneqarsinnaanngilaq, inoqutigiit tamatigut ilaqutariinneq ajormata.

1) Inersimasut tassaapput minnerpaamik 18-ileereersimasut, meeqqallu sulii 18-iliineqanngitsut.

### **6.2.3 Isertitat akileraarutaasussat pillugit kisitsisitigut paasissutissat**

Isertitat akileraarutaasussat nalunaarsorsimaffianiippu inuit ukiup ingerlanerani akileraaruteqartussat tamarmik, najugaq akileraarutissallu annertussusaat peqquataatinnagit. Isertitat akileraarutaasussat katinneri soqutiginaateqarput, aningaasaqarnerullu pissusaanut uuttuuttaasinnaalluni. Inuit ataasiakkaat isertitaannut imaluunniit isertitat agguarnerinut tulluanngilaq.

### **6.3 Taaguutit nassuiaataallu**

Taaguut **Isertitat tamarmiusut** tassaappu inuit imaluunniit inoqutigiit tamakkiisumik isertitaat, isertitat sulii akileraaruserneqanngitsut. Isertitat tamarmiusunut taamaallaat ilanngunneqarput, nammineerluni nalunaarsuineranut ilanngunneqartut, akileraarnermut attuumassuteqartut. Isertitanut tamarmiusunut ilaangillat isertitat akileraarutaasussaannngitsut taamatutaaq pisortat ikiorsiissutaat akileraarutaasussaannngitsut aamma ilaangillat. Taamatullu akileraaruteqanngitsut pissarsiat aningaasaannngitsut – assersuutigalugu nammineq piniarnikkut aalisarnikkullu pisap naleqassusaa – ilanngaateqanngitsumik isertitanut ilanngunneqanngillat.

**Isertitat akileraaruserneqartussat** tassaappu akileraarnermut inatsisit malillugit akileraaruteqaataasussat, taakku tunngavigalugit tamakkiisumik akileraarutit naatsorsorneqartarput. Inatsisit malillugit ilanngaatisaaq isertitanit peereerpat akileraartoqassaaq, isertitat akileraarutaasussat naatsorsorneri allaffissornikkut aqutsinermi atorneqarnerusarput. Kisitsisitigut paasissutissat eqqarsaatigissagaani isertitat akileraarutaasussat sivisunerpaamik paasissutissaatigineqarput. Taamaattumik taaguut taanna oqaluttuarisaanermut soqutiginaateqarpoq.

Naqissuserneqassaaq akileraarnermut inatsit piffissami allanngornera sunniuteqarmat isertitat akileraarutaasussat mianersortumik sanilliunneqassappu. Inatsimmullu tunngatillugu allannguutit nalunaarsuiffiup sannaanut allannguuteqarput, nalunaarsuutillu allaffissornikkut suliaallutik.

**Isertitat akileraaruseriikkat** tassaappu isertitaanniit tamarmiusuniit akileraaruteqareermermi isertitat, isertitat akileraaruseriikkat takutippaat inuk qanoq annertutigisumik atuisinnaanersoq. Isertitat akileraaruseriikkat inuit isertitaat pillugit kisitsisitigut paasissutissanut taamaallaat atorneqarsinnaavoq. Inoqutigiit isertitaat eqqarsaatigalugu isertitat atoriaannaat kisitsisitigut paasissutissani suliarineqarpoq.

**Isertitat atoriaannaat** inoqutigiit isertitaat pillugit kisitsisitigut paasissutissani taaguut atorneqarpoq. Inoqutigiit isertitaat akileraarutaareersut aamma akileraarutaasussaangitsut isumaginnikkut tapiissutit assersuutigalugu ineqarnermut tapisiat pineqarput. Isertitat atoriaannaat inoqutigiit isertitaat pillugit annerusumik atuisinnaanermik ersersitsisuuvoq.

Taaguut inoqutigiit suussutsinik assigiinngitsunik amerlasuunik katiterneqarsinnaanera pissutaalluni, inoqutigiinni assigiinngitsuni marlunni isertitat sanilliunnissaat pisariaqanngilaq. Assersuutigalugu inoqutigiit pingasunik meerartallit isertitaat annertunerusussaapput, kisimiittutut meerartaqanngitsutut atugarissaartigissagunik. Akerlianilli annertuumik ingerlatsinermi inoqutigiinni inuit amerlanerutillugit iluaqutitaqarpoq, inoqutigiit tallimaappata inuup kisimiittup atugarissaanera angussagunikku inuup kisimiittup isertaasa tallimariaataanik isertitaqarnissaat pisariaqanngilaq.

Atuinissamut periarfissat pillugit eqqornerusumik sanilliussisoqarnissaa anguniarlugu **inoqutigiit isertitaasa naligiissinnerat** atorlugu sanilliussisoqarpoq, inoqutigiit qanoq amerlatigisunik inuttaqarnersut aamma katitigaaneri qanoq isikkoqarnersut apeqputaatinneqarlutik. Inoqutigiit isertitaat isertitat naligiissinnerisa inoqutigiit katitigaanerinut assingusumik oqimaalutaammik agguarlugit isertitat naligiissinnerat naatsorsorneqartarpoq. Oqimaalutaq OECD standard malillugu naatsorsorneqartarpoq, inoqutigiinni inersimasoq siullesq 1-mik oqimaassusilerneqartarpoq. Allanik inersimasoqaraangat inersimasoq ataaseq 0,5-imik oqimaassusilerneqartarpoq, meeraq ataaseq 0,3-mik oqimaassusilerneqartarluni. Isertitat naligiissinnerat naatsorsorneqartarput inoqutigiit oqimaalutarneri katillugit. Inoqutigiit marlunnik inersimasortallit pingasunillu meerartallit isertitaasa naligiissinnerat ima naatsorsorneqassaaq  $1 + 0,5 + 0,3 + 0,3 + 0,3 = 2,4$ , inoqutigiit ataatsimik meeraqanngitsumik inersimasulik 1-mik oqimaalutaqartoq. Inoqutigiit taakku 300.000 kr.-inik aamma 150.000 kr.-inik isertitaqarsimagunik isertitaasa naligiissinnerat ima isikkoqassapput  $300.000 \text{ kr.} / 2,4 = 125.000 \text{ kr.}$  aamma  $150.000 \text{ kr.} / 1 = 150.000 \text{ kr.}$

Taaguut **isertitat pisissutaasinnaasut** – aamma taaguuserneqartoq, aningaasat pisissutaasinnaasut – isertitat qaffasissusaasa aamma akit qaffasissusaasa ataqatigiinnerat **isertitanut pisissutaasinnaasunut** tunngassuteqarpoq. Isertitat qaffakkaangata atuinissamut periarfissat aamma qaffattarput, akerlianik akit qaffakkaangata atuinissamut periarfissat annikillisarput. Isertitat qaffarnerat akinit qaffasinneruppat oqartoqartarpoq isertitat pisissutaasinnaasut qaffattut. Akerlianik akit qaffarnerat isertitanit qaffasinneruppat isertitat pisissutaasinnaasut appartarput. Isertitat pisissutaasinnaasut takutippaat agguaqatigiissillugu innutaasut atuinissamut periarfissaat, agguaqatigiissillugu atueriaatsip akillu allanngorarnerisa nunami tamarmi isertitanut imminnut qanoq attuumassuseqarnerat eqqarsaatigalugu.

Inuup **ukioqqortussusaa** ukiup naanerani naatsorsorneqarpoq.



## Takussutissiaq 6.1 Kommunit immikkoortortaqrifiillu

Kommune Kujalleq	Kommuneqarfik Sermersooq	Qeqqata Kommunia	Qaasuitsup Kommunia
Nanortalik	Ivittuut	Maniitsoq	Kangaatsiaq
Qaqortoq	Paamiut	Sisimiut	Aasiaat
Narsaq	Nuuk		Qasigiannuguit
	Tasiilaq		Ilulissat
	Ittoqortoormiit		Qeqertarsuaq
			Uummannaq
			Upernavik
			Qaanaaq

Januaarip aallaqqaataani 2009-mi kommunit 18-iusimasut sisamangortinneqarput. Kommunini 18-ini naatsorsuinermit aalajangersimasut suli soqutiginaateqarput, uani saqqummersitami nunap agguataarnerani pingaanginnertut atorneqarpoq. Siornatigut kommuniusimasut agguataarinermit **immikkoortortaqrifimmik** taaneqarput. **Immikkoortortaqrifiit** aamma **kommunit** ataqatigiinneri Takussutissiami 1.1-mi takuneqarsinnaapput.

Sumiiffiit ilaat kommunit avataaniillutik. Taakkunani najugaqartut pineqartillugit **Kommunit avataanut** inissinneqartarput, *Pituffimmi* najugaqartut tassunga inissinneqartartut amerlanerpaajupput. Saqqummersitami uani kommunit avataani isertitat isertitat immikkut kapitalinngorlugit saqqummersinneqanngikkaluartut, nuna tamarmi kisitsisinut ilaapput. *Kommunit avataani* isertitanut kisitsisit kapitali 6-imi atuarneqarsinnaapput aamma Naatsorsueqqissaartarfiup kisitsisaataasivia aqqutigalugu *bank.stat.gl.*-mi kisitsisit aaneqarsinnaapput.

**Ilinniagaqarsimanermit paasissutissat** Naatsorsueqqissaartarfimmi ukiup naanerani qaffasinnerpaamik ilinniarsimasat nalunaarsuiffimmut (HFU) katersorneqarput. Ilinniarsimasat ISCED-11-imi ilinniarnertit immikkoortiternerit tunngavigalugu, ilinniakkanut tallimanut ikilisillugit suliarineqarput, *Meeqqat atuarfiat* appasinnerpaajulluni *Ingerlaqqilluni ilinniarnertit* qaffasinnerpaajusoq.

Nalit assigiinngitsut angissusaat tunngavigalugit suliarineqarsimasut qulinut agguarneri **deciliupput**, deciilini nalit annertoqatigiittarput. Deciili 1-imiittut minnerpaamik 10 pct.-nik naleqarput, tulliullutik deciili 2-miittut 10 pct.-it tulliuttut ilaalu ilanngullugit. Isertitat deciilinit agguarneqartarput, deciilip iluani isertitat agguaqatigiissillugit imaluunniit deciilip iluani annerpaamik isertitatut. Assersuutigalugu isertitanut mediani ima paasineqassaaq deciili 5-imi annerpaamik isertitaasut. Malunnaarsaarneq pissutigalugu isertitakkaajunerpaat 10 deciilimiittut tamanut saqqummiunneqanngillat.

**Gini-koefficientip** isertitat assigiinnginnerat ersersippaa – isertitat annertusiartortillugit isertitanut assigiinngissuseq angineruleriartortarpoq. Nunanut tamalaanut Gini-koefficienti atorlugu sanilliussiniarluni inoqutigiit isertitaasa atoriaannaat naligiissillugit naatsorsuinermit atortariaapput. Gini-

koefficienti pillugu nassuiaasiaq eqqoqqissaartoq *Christen Sørensen: Økonomisk fordeling, Systime, 1999*-imi atuarneqarsinnaavoq.

Kalaallit Nunaanni pisortatigoortumik piitsuussuseq killilerneqanngilaq, kisianni nunat assigiinngitsut akornanni uuttuut at-risk-of-poverty (ROP) atorlugu **piitsuussuseq** paasinarsarneqartarpoq. Inoqutigiit isertitaasa isertitat tamarmiusut medianiannit aalajangersimasumik pct.-inik appasinnerunerat tunngavigalugu, appasissuseq appasippallaamik isertitaqarnermik taaneqartarpoq. Appasippallaamik isertitaqarnermut isertitat medianiat tunngaviliisuvoq, taanna inoqutigiit isertitaasa atoriaannaat naligiissinnerani inuit ataasiakkaat isertitaat tunngavigalugit<sup>3</sup> naatsorsorneqartarpoq.

**Ratio-80/20** tassaavoq isertitaqarnerpaat 20 pct.-iisa aamma isertitakinnerpaat 20 pct.-iisa ataqatigiinnerat. Nunani tamalaani sanilliussisinnannaissaq eqqarsaatigalugu inummut inoqutigiit isertitaat atoriaannaat naligiissinnerata qaffasissusaa malillugu naatsorsorneqarpoq

- 1) Saqqummersitami uani inoqutigiit ataatsimut ilanngaateqanngitsumik isertitaat taaguuserneqarpoq inoqutigiit isertitaat.
- 2) OECD-standarden naapertorlugu inersimasooq nassuiaaserpaa inuk minnerpaamik 14-ileereersimasooq, meeqqallu nassuiaasernerparput sulii 14-iliisimannngitsut. Maluginiaqquneqarpoq nassuiaasiinermi taamaallaat naligiissitsinermi naatsorsuineq atorneqartarpoq, ukioqqortussutimullu killiliinermi meeqqat inersimasullu allallu akornanni ataqatigiissinnerini 18-iliinikunut nassuiaasemeqarmat.
- 3) Imaappooq inuiaqatigiit tamarmik naatsorsuutini suliarineqarput, inuillu ataasiakkaat isertitat atoriaannaat naligiissinnerannut agguarlugit, inoqutigiinni pineqartut.

#### **6.4 Isertitat agguarnerisa erseqqissarneqarneranut periaaseq**

Isertitat agguarneri pillugit suleriaaseq *The European Union Statistics on Income and Living Conditions (EU-SILC)* malillugu suliarineqarpoq, suleriaaseq pineqartoq EU-mi kisitsisitigut assigiinngitsunit suleqatigiinnikkut paasissutissiaavoq inuit atugaanut tunngasunik imaqarluni, taakkununnga ilaapput isertitanut tunngasut. Kisitsisitigut paasissutissionerni ataatsimut malitassat assigiinngitsut isertitanut tunngasut EU-SILC-imi suliarineqarput, taakkunani pingaarnerpaaq Kalaallit Nunaanni isertitat agguarnerisa suliarineqarnerannut atorneqarpoq. EU-SILC-imi malittarisassat atorlugit naatsorsuisoqarpoq, malittarisassat tamarmik immikkut nassuiaasiorneqarsimapput, ilaatigut piumasaqaatit ajoqutaasullu immikkut allaaserineqarsimallutik.

Periaaseq EU-SLIC EU-standard-iuvoq taassumallu OECD-mi piumasaqaatit angusimavai, tassa periaatsit atorneqartut nuna tamalaat piumasaqaataat malippai. Taamaakkaluartoq nunanut allanut sanilliussineq mianersortumik pisariaavoq. Inunnut ataasiakkaanut pisortat atuinerat assigiinnginnerat pissutaalluni – nunat marluk isertitaasa agguarnerinik sanilliussineq imaanngilaq atuisinnaanermik eqqortumik takutitsisoq. Kalaallit Nunaanni pisortat inunnut ataasiakkaanut atuinerat qaffasippoq, taamaattumik nunanut avannarlernut sanilliussinissaq tulluarneruvoq. Erseqqissaassutigineqassaaq nunani marlunni pisortat inunnut ataasiakkaanut atuinerat assigiipajaaraluarpataluunniit eqimattakkaat isertitaasa assigiinngitsorujussuusinnaanerat.

Nunani tamalaani sanilliussinermut ajoqutaasoq alla tassaavoq, isertitanut najoqqutat assigiinnginnerat. Kalaallit Nunaanni isertitanut najoqqutat akileraartarnermut pisorta qarfinneersuusarput – ataasiakkaat eqqaasanngikkaani – isertitat pineqartut akileraartarnermut tunngassuteqarput. Isertitat akileraaruteqanngitsut, pisortat avaqqullugit namminersuutigalugit sulisut pinerluttuliornermilu isertitat, isertitanut naatsorsuutinut ilanngunneqarneq ajorput. Nammineq pilersornikkut isertitat (ass. puisit aalisakkat il.il. namminee rluni pisat) akileraarutaasussaannngillat, tamanna pingaaruteqarpoq nunanut allanut sanilliussinermut sunniuteqarluni. EU-SLIC-imi nammineq pilersornikkut isertitat ilanngunneqarneq ajoraluartut Kalaallit Nunaanni piniarluni aalisarlunilu pisat atuisinnaanermut inuit ilaannut sunniuteqarluarsimanissaat ilimagineqarpoq, taamaasillunilu isertitat agguarnerat eqqortumik ersersinneqarani. Nammineq pilersornerup sunniutai isertitakinnerusuni annertuneruppata isertitat nikingassutaat aamma piitsuussuseq annertuallaarsimassapput piviusumik tunngaviit eqqarsaatigalugit. Nammineq pisat qanoq annertutiginerat iluamik misissorneqarnikuunngimmat tamatuma qanoq annertutigisumik sunniuteqarnera nalileruminaappoq.

- 1) Assersuutigalugu Peqqinnissamut Isumaginnittoqarfinni Ilinniartitaanermullu Isumaginnittoqarfinni.
- 2) Nalunaarsuutit isumaginninnermut tunniuttakkat akileraaruteqaataasussaannngitsut kommunieersuupput.

## 6.5 Killiliineq paasissutissiornermilu ajornartorsiutit

Kalaallit Nunaani inukinneq pissutaalluni naatsorsuutit ukiunut arlariinnut sanilliunneqarnerini assigiinngisitaarsinnaanerat naatsorsuutigineqassaaq. Misissueqqissaarnermi inuit ikinnerugaangata tamanna malunnarnerulertarpoq. Ukiumut allannguutit tunngavigalugit inerniliinissaq mianersuutigineqassaaq. Immikkoortoq 6.4-mi allaaserineqartut malillugit isertitat assigiinngitsut naatsorsuutinut ilanngunneqanngillat. Taakkunanga nammineq pilersorluni isertitat pingaarnerpaajupput.

---

Ilisarnaatinut nassuiaatit:

... Paasissutissat pigineqanngillat  
.. Paasissutissat nalunaarsussallugit qularnarpallaarput mianersuussassaallutilluunniit  
. Kisitsisit pissusia tunngavigalugu saqqummersinnaanngilaq  
0 Uuttuutigineqartup affaanit minneruvoq  
- Soqanngilaq  
\* Kisitsisaagallartoq missiliugarluunniit

Saaffigineqatrsinnaapput

Lene Baunbæk

E-mail: [leba@stat.gl](mailto:leba@stat.gl)

Isertitat

Kalaallit Nunaanni Naatsorsueqqissaartarfik  
Postboks 1025 · 3900 Nuuk  
Oqar.: +299 34 57 70 · Fax: +299 34 57 90  
[www.stat.gl](http://www.stat.gl) · e-mail: [stat@stat.gl](mailto:stat@stat.gl)

